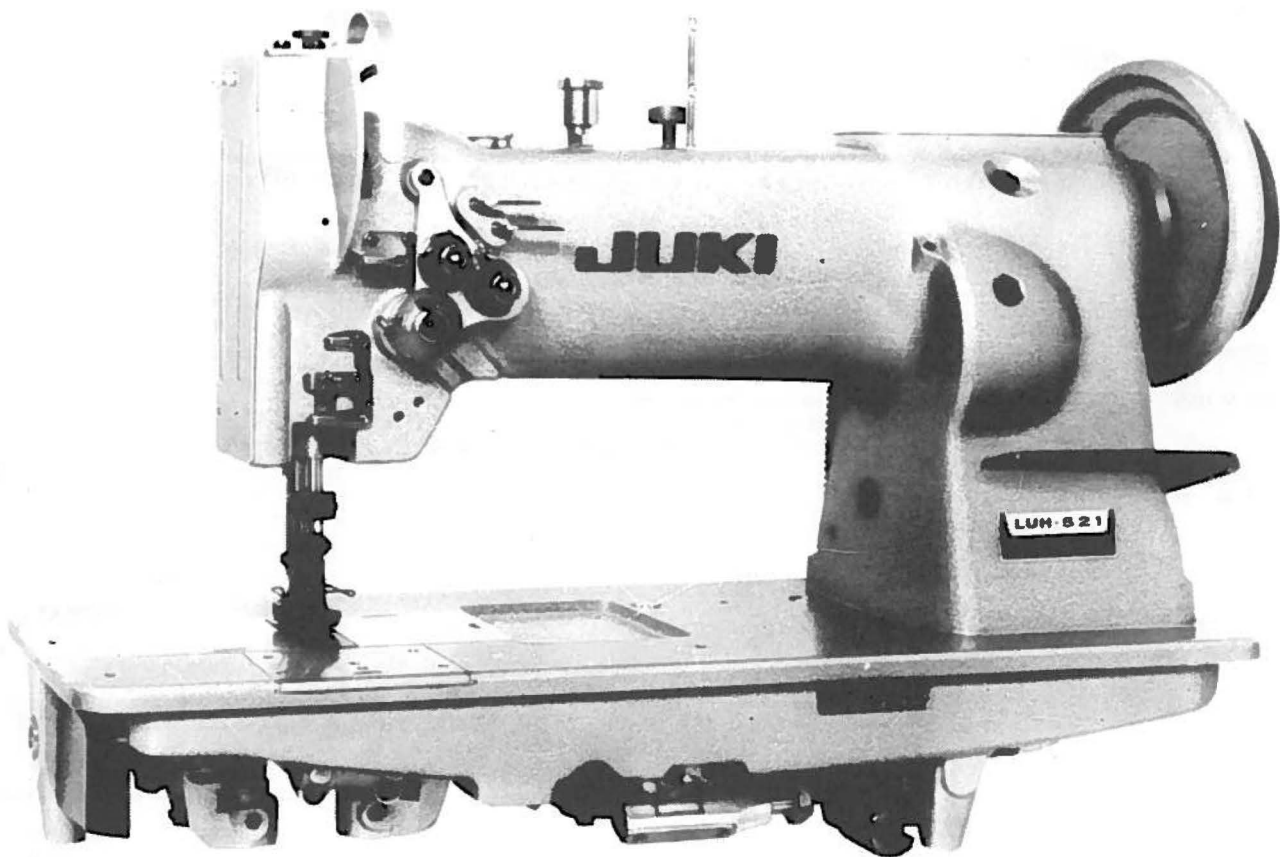


JUKI

2-Needle, Unison Feed, Lockstitch
Industrial Sewing Machine with Reverse Feed
二本針本縫総合送り返し縫付ミシン

LUH-521

PARTS LIST



BE5210S0PJA
No.0066-04

HOW TO MAKE USE OF THIS PARTS LIST

パーツリストの見方

1. The part numbers of parts shown in the figure indicate the corresponding numbers (Ref. No.) shown by the Index.
 図に示された部品の品番は、図にふられているNo (Ref No)に対応するインデックスによって、その品番がわかります

2. Explanation of codes
 記号の説明

1) Codes on the "Note" column
 "注記" 欄の記号

- ① ☆..... means this part is changed from the previous parts list.
 前回のパーツリストに対して今回変更された部品を意味します
- ② #01..... refer to the "Note" explanation at bottom of page.
 001 ページ下の "注記" の説明を参照して下さい。

2) Codes on the "E.C. (Engineering change)" column
 "変更年月" 欄の記号

- ① A.10/83.... Added from October, 1983
 1983年10月より追加された。
- ② D.10/83.... Obsoleted from October, 1983
 1983年10月より削除された。

③ When previous parts (Obsoleted part) and new parts (Added parts) are not interchangeable with each other:
 部品の互換性がない変更の場合

In this case, even obsoleted part (D.) can be ordered with the obsoleted part number, so select the parts with changed dates and place your orders.
 この場合は削除(D)された品番でもご注文できますから、変更年月により、いずれかの部品を選択してご注文下さい。

Example (例)

Ref. No.	Note 注記	Part No. 品番	Description	E.C. 変更年月	品名	Amt. Req. 数量
1	☆	B1401-100-000	Needle bar	D.10/83	ハリホー	-
1-1	☆	B1401-100-000-A	Needle bar	A.10/83	ハリホー	1
2	☆	B1105-200-000	Frame cover	D.10/83	B1105-300-000	-
	☆	B1105-300-000	Frame cover	A.10/83	フレームカバー	1

④ In case when previous parts and new part are interchangeable with each other:
 部品の互換性がある場合の変更

In this case the new part number is replaced on the "品名 (Japanese)" column of the previous parts, so please order by the new part number.
 この場合は、旧部品の和文品名欄にそれにかわる新しい品番が記入してありますので、新しい品番でご注文下さい。

⑤ C.10/83

1	☆	B1105-500-000	Frame cover	C.10/83	B1105-500-000	1
		<u>Correct No.</u> 正しい品番			<u>Wrong No.</u> 誤まり品番	

Please order by the correct part number.
 正しい品番でご注文下さい。

⑥ M.10/83..... The amount required is changed from October, 1983

The new amount required is shown in the "Amt. Req." column.
 1983年10月より数量が変更になった。この場合数量欄には新しい数量が表示してあります。

3) Codes on the "Amt. Req." column
 "数量" 欄の記号

- ① 2..... Indicates amount required is 2.
 数量、2個を表わします。
- ② 2.0..... Indicates length in meters. (unit is meter)
 長さ、2メートルを表わします。(単位はメートルです)
- ③ -..... Indicates parts obsoleted from the parts list.
 このパーツリストから削除された部品です。
- ④ (1)..... Indicates sub parts which construct the assembly part.
 Assembly part is shown as "asm." and クミ in Japanese, in the "Description" column.
 組部品を構成している子部品を表わします。組部品は品名欄に英文で "asm" 和文でクミと表示してあります。

When Ordering The Spare Parts:

In order to ensure that we deliver the correct parts to you, please clearly state when ordering the corresponding PART NUMBER (ex. B1109-012-A00) and also the PARTS LIST NUMBER (ex. 0010-01, given at the bottom right of the cover) or the MACHINE SERIAL NUMBER, because there are some parts which have been changed.

補用部品注文の際のご注意

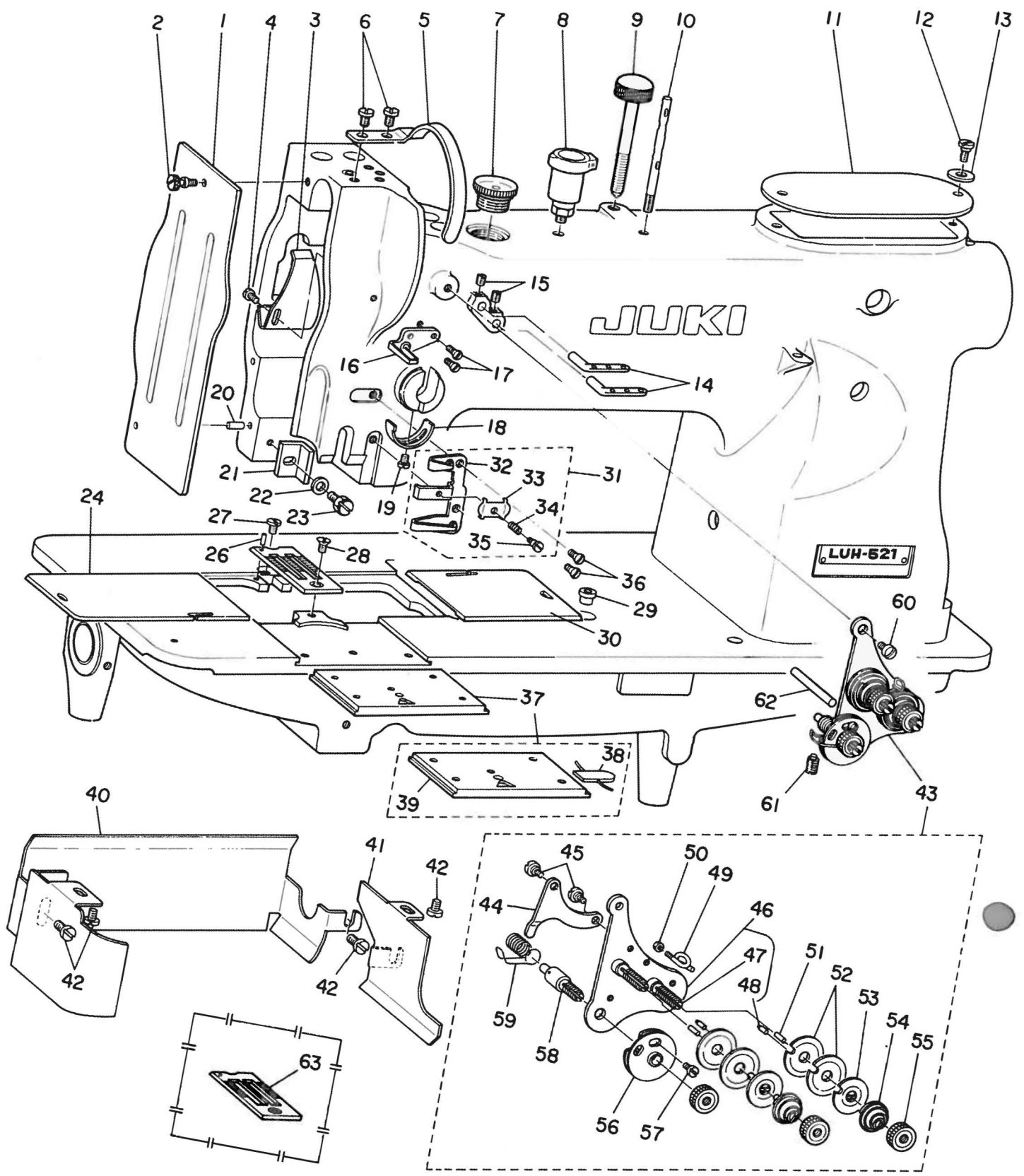
このパーツリストに記載されている補用部品をご注文の際は、部品の番号(例えば、B1109-012-A00)でご注文下さい。合わせて、ご覧のパーツリストの管理番号(表紙右下、例えば、No0010-01)又は、機械番号をご連絡頂ければ幸いです。又、改良のため部品の一部が変更になる場合がありますのでご了承下さい。

CONTENTS

目次

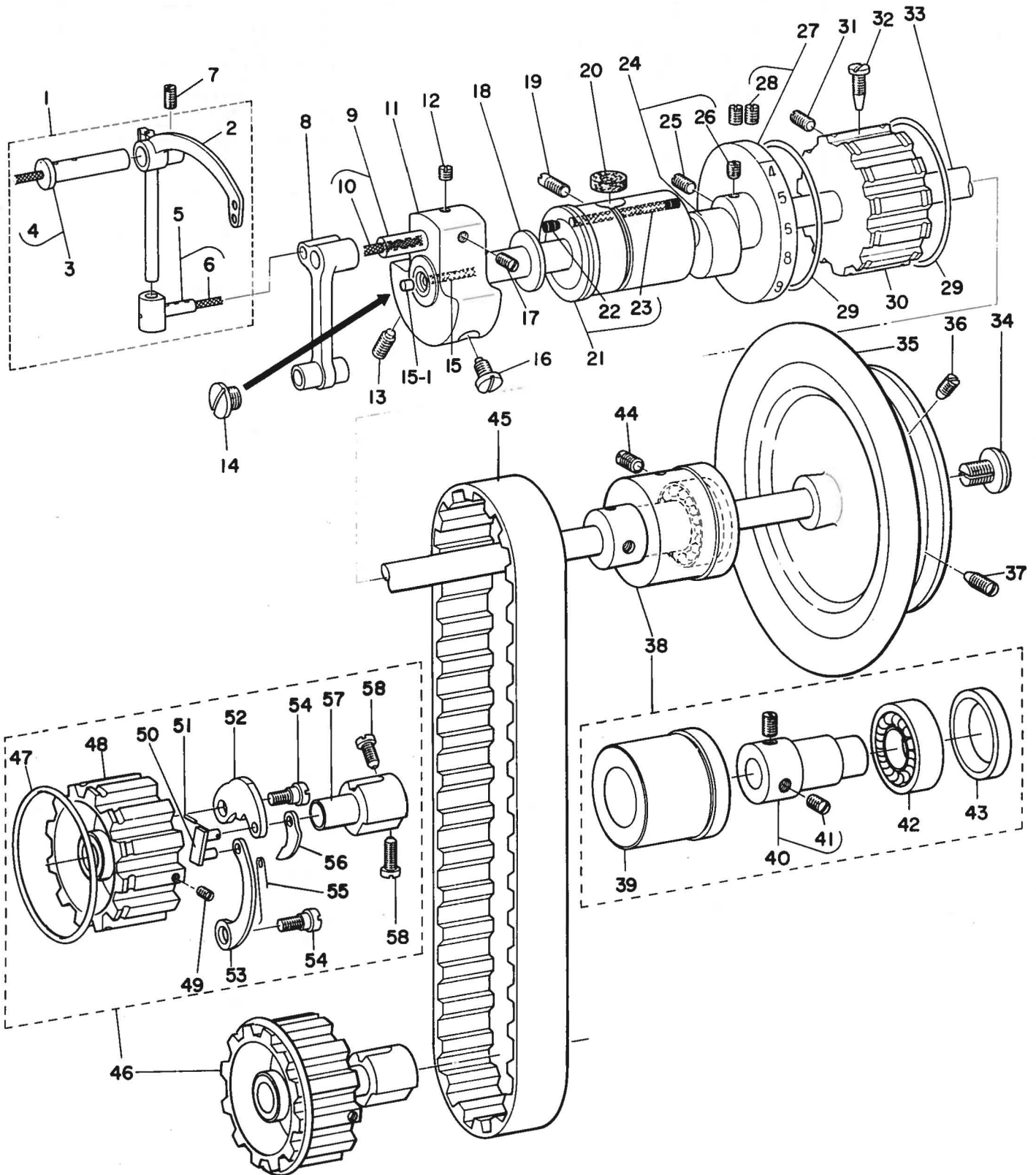
1. FRAME & MISCELLANEOUS COVER COMPONENTS 頭部外装関係	1
2. MAIN SHAFT & THREAD TAKE-UP COMPONENTS 上軸、天秤関係	3
3. NEEDLE BAR & FEED ROCK SHAFT COMPONENTS 針棒、水平送り軸関係	5
4. PRESSER BAR & WALKING FOOT COMPONENTS 押え棒、上送り関係	7
5. HOOK SHAFT & VERTICAL HOOK COMPONENTS 下軸、水平釜関係	9
6. REVERSE FEED CONTROL LEVER COMPONENTS 送りレバー関係	11
7. KNEE LIFTER & OIL RESERVOIR COMPONENTS 膝上げ、油溜関係	13
8. THREAD STAND UNIT COMPONENTS (SPECIAL ORDER PARTS) 糸立装置関係(特別注文部品)	15
9. BELT COVER & THREAD WINDER COMPONENTS ベルトカバー、糸巻装置関係	16
10. TABLE OF EXCHANGING GAUGE PARTS 交換ゲージ部品一覧表	17
NUMERICAL INDEX OF PARTS 索引	18

1. FRAME & MISCELLANEOUS COVER COMPONENTS
頭部外裝關係



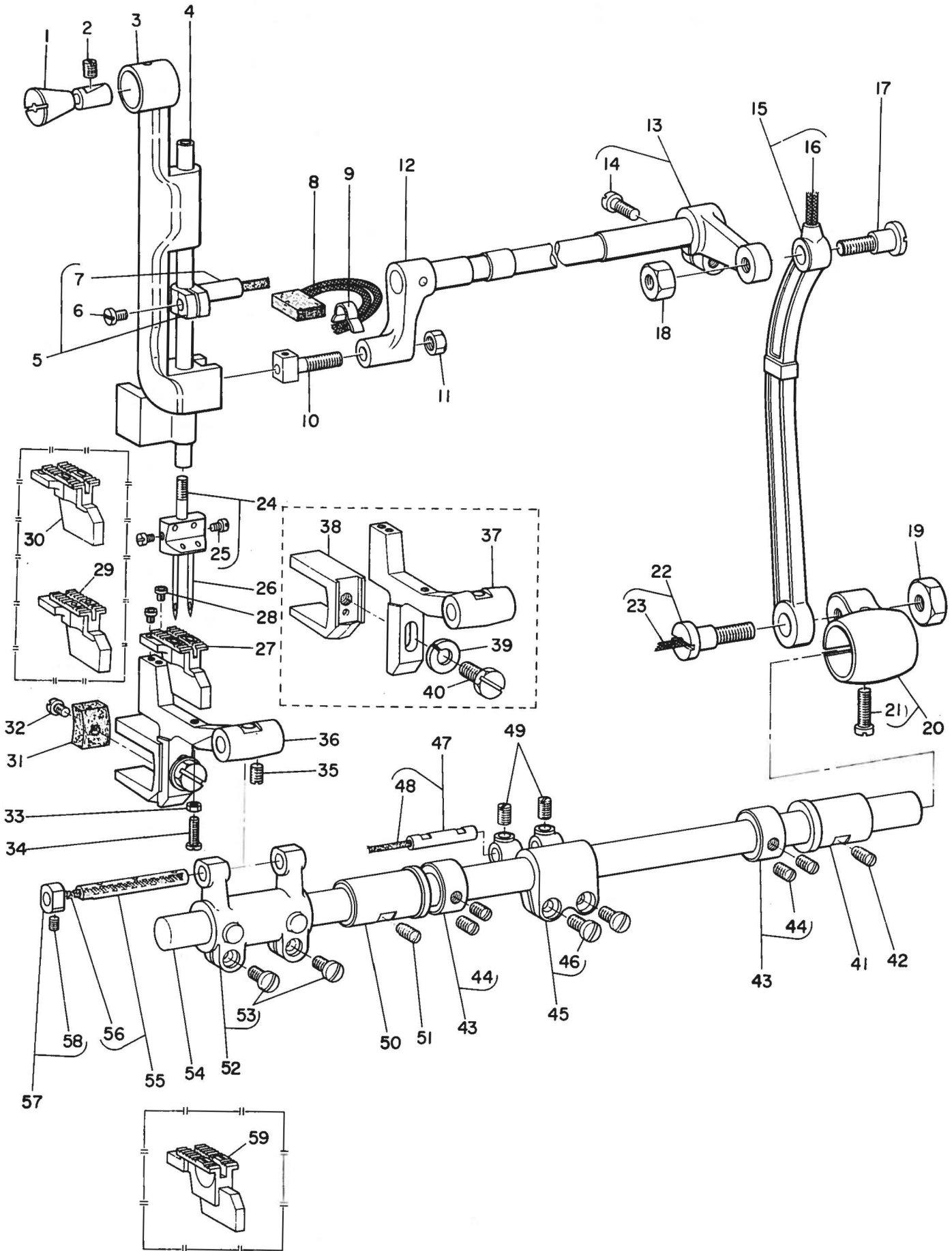
Ref. No.	Note	Part No. 品番	Description	E. C. 変更年月	品名	Amt. Req. 数量
1		B3101-053-000	FACE PLATE		メンイタ	1
2		B3106-019-000	SCREW		メンイタ トメネジ*	1
3		B1140-051-000	TAKE-UP OIL SPLASHER		テンヒン ヌホ*イタ	1
4		SS-3090610-SP	SCREW 9/64-40 L=6		マルネジ* 9/64-40 L=6	1
5		B1158-563-000	THREAD TAKE-UP LEVER COVER		テンヒンカハ*	1
6		SS-7150740-SP	SCREW 15/64-28 L=7		マルヒラネジ* 15/64-28 L=7	2
7		B3501-051-000	OIL FILTER SLEEVE		メタル アフ*ラ チュ-ニユ ツツ	1
8		B1155-053-000	OIL CUP		ウウ*クリ ロツ* オイルカツ*	1
9		B1509-051-000	ADJUSTING SCREW		オサエ チョ-セツネジ*	1
10		B1114-051-000	NEEDLE THREAD GUIDE PIN		イトアンナイホ*	1
11		B1150-051-000	TOP COVER		テンイタ	1
12		SD-0630241-SD	HINGE SCREW D= 6.30 H= 2.4		タ*ンネジ* D=6.3 H=2.4	1
13		B1152-051-000	WASHER		テンイタ ネジ*サ*カ*ネ	1
14	*	B1128-051-000	THREE-HOLE THREAD EYELET	D.09/79	B1128-522-000	-
15	*	B1128-522-000	THREE HOLE THREAD EYELET	A.09/79	ミツメイトカテ	2
16		SS-8110510-SP	SCREW 11/64-40 L=5		トメネジ* 11/64-40 L=5	2
17		B1129-521-000	THREAD GUIDE, UPPER		イトアンナイ (ウイ)	1
18		SS-2090710-SP	SCREW 9/64-40 L=7		マルサラネジ* 9/64-40 L=7	2
19		B3138-051-000	TAKE-UP SPRING ADJUSTING PLATE		イトトリハ*ネ チョ-セツイ*	1
20		SS-7090520-SP	SCREW 9/64-40 L= 4.5		マルヒラネジ* 9/64-40 L=4.5	1
21		B1103-051-000	FACE PLATE PIN		メンイタ トメ*ン	1
22		B1423-051-000	NEEDLE BAR FRAME GUIDE		ヨ-ト*タ*イ アンナイ	1
23		WP-0480856-SP	WASHER 4.8X8.4X0.8		ヒラツ*カ*ネ 4.8X8.4X0.8	1
24		SS-9111010-SP	SCREW 11/64-40 L=9.5		ロツカク*ルト 11/64-40 L=9.5	1
25		B1112-512-D00	BED SLIDE, LEFT		ス*ハ*リイタ ヒタ*リ 5/16	1
26		B1109-521-H00	THROAT PLATE 5/16		ハリイタ 5/16	1
27		B1104-051-000	THROAT PLATE PIN		ハリイタ トメ*ン	1
28		SS-6090630-SP	SCREW 9/64-40 L=6		ヒラネジ* 9/64-40 L=6	1
29	*	SS-2110920-TP	SCREW 11/64-40 L=8.5		マルサラネジ* 11/64-40 L=8.5	1
30		B1157-009-0A0	OIL CUP ASM.	M.05/81	シタシ*ク オイルカツ* クミ	1
31		B1113-512-D00	BED SLIDE, RIGHT		ス*ハ*リイタ ミ*キ 5/16	1
32		B1130-521-0A0	THREAD GUIDE ASM., LOWER		イトアンナイ シタ クミ	1
33		B1130-521-000	THREAD GUIDE		イトアンナイ シタ	(1)
34		B1131-521-000	THREAD PRESSER PLATE		ハリイタ オサエイタ	(1)
35		B1132-521-000	THREAD PRESSER PLATE SPRING		ハリイタ オサエイタ ハ*ネ	(1)
36		SD-0380551-SL	HINGE SCREW D= 3.80 H= 5.5		タ*ンネジ* D=3.8 H=5.5	(1)
37		SS-2090710-SP	SCREW 9/64-40 L=7		マルサラネジ* 9/64-40 L=7	2
38		B1110-051-0A0	BED SLIDE ASM.		ス*ハ*リイタ クミ	1
39		B1111-051-0A0	BED THROAT SPRING ASM.		ス*ハ*リイタ ハ*ネ クミ	(1)
40		B1110-051-000	BED SLIDE		ス*ハ*リイタ	(1)
41		B1844-521-000	HOOK OIL SHIELD B		カマシ*ク*タ*イ ヌホ*ハ*ン B	1
42		B1838-521-000	HOOK OIL SHIELD A		カマシ*ク*タ*イ ヌホ*ハ*ン A	1
43		SS-6110610-TP	SCREW 11/64-40 L=6		ヒラネジ* 11/64-40 L=6	4
44		B3121-521-0A0	THREAD TENSION BASE PLATE ASM.		イトチヨ-シ*タ*イ イタ クミ	1
45		B3134-521-000	TENSION RELEASE LEVER		イトツルメイ*タ	(1)
46		SD-0470281-SP	HINGE SCREW D=4.7 H=2.8		タ*ンネジ* D=4.7 H=2.8	(2)
47		B3124-521-0A0	TENSION STUD ASM.		イトチヨ-シ*ホ*クミ	(1)
48		B3124-051-000	TENSION STUD		イトチヨ-シ*ホ*	(2)
49		B3131-051-000	THREAD TENSION DISC PIN		イトチヨ-シ*ガラ トメ*ン	(2)
50		B3114-521-000	TENSION DISC THREAD GUIDE		イトチヨ*シ*ガラ イトアンナイ	(1)
51		NS-6060350-SP	NUT 3/32-56		ロツカク*ナツ 3/32-56	(1)
52		B3127-051-000	TENSION RELEASE PIN, SHORT		イトツルメ ヒ*ン	(2)
53		B3126-051-000	TENSION DISC		イトチヨ-シ*ガラ	(4)
54		B3132-051-000	TENSION DISC HOLDER		イトチヨ-シ*ガラ オサエ	(2)
55		B3129-053-000	TENSION SPRING		イトチヨ-シ*ハ*ネ	(2)
56		B3125-012-000	THREAD TENSION STUD NUT		イトチヨ-シ*ナツ	(3)
57		B3137-521-0A0	THREAD TAKE-UP SPRING GUIDE ASM.		イトトリハ*ネ アンナイ クミ	(1)
58		SS-6080810-SP	SCREW 1/8-44 L= 8.0		ヒラネジ* 1/8-44 L=8	(1)
59		B3123-520-000	THREAD TAKE-UP SPRING STUD		イトトリ ハ*ネシ*ク	(1)
60		B3128-520-000	TENSION SPRING		イトトリハ*ネ	(1)
61		SS-7110720-SP	SCREW 11/64-40 L=7		マルヒラネジ* 11/64-40 L=7	1
62		SS-8111251-SP	SCREW 11/64-40 L=12.0		トメネジ* 11/64-40 L=12	1
63	001	B3122-521-000	TENSION RELEASE BAR		イトツルメ オシ*ホ*	1
63		B1109-521-G00	THROAT PLATE 9/32	A.07/79	ハリイタ 9/32"	1

2. MAIN SHAFT & THREAD TAKE-UP COMPONENTS
 上軸、天秤關係



Ref. No.	Note 注記	Part No. 品番	Description	E. C. 変更年月	品名	Amt. Req. 数量
1		B1905-520-0C0	THREAD TAKE-UP LEVER ASM.		テコピン クミ	1
2		B1905-520-000	THREAD TAKE-UP LEVER		テコピン	(1)
3		B1906-051-0A0	TAKE-UP LEVER PIN ASM.		テコピン ササエシ*ク クミ	(1)
4		CQ-2520000-00	OIL WICK		エンジン	(0.1)
5		B1907-057-0A0	TAKE-UP LEVER CONNECTION ASM.		テコピン スライト*シ*ク クミ	(1)
6		CQ-2020000-00	OIL WICK		エンジン	(0.1)
7		SS-8151150-SP	SCREW 15/64-28 L=10.5		トメネシ* 15/64-28 L=10.5	1
8		B1408-051-000	NEEDLE BAR CRANK ROD		ハリネ* クランクロツト*	1
9		B1210-051-0A0	NEEDLE BAR CRANK PIN ASM.		ハリネ* クランクピン クミ	1
10		CQ-3030000-00	OIL WICK		エンジン	(0.1)
11		B1206-051-000	COUNTERWEIGHT		ツリアイオモリ	1
12		SS-8680540-SP	SCREW 9/32-28 L= 4.5		トメネシ* 9/32-28 L=4.5	1
13		SS-8681650-TP	SCREW 9/32-28 L=16		トメネシ* 9/32-28 L=16	1
14	*	B1207-051-0A0	PLUG SCREW ASM.	D.02/79	ウツシ*ク アフ*ラトメネシ* クミ	-
15		CQ-3030000-00	OIL WICK		エンジン	(0.1)
15-1	*	YA-0570601-M0	PLUG D=5.7X6.1 L=6	A.02/79	トメネシ D=5.7X6.1 L=6	1
16		SS-7681750-TP	SCREW 9/32-28 L=16.5		マルヒラネシ* 9/32-28 L=16.5	1
17		SS-8680730-SP	SCREW 9/32-28 L=7		トメネシ* 9/32-28 L=7	1
18	*	B1205-051-000	THRUST WASHER	D.02/79	ウツシ*ク マイタル サ*カ*ネ	-
19		SS-8151150-SP	SCREW 15/64-28 L=10.5		トメネシ* 15/64-28 L=10.5	1
20		B1203-051-000	OIL FELT		ウツシ*ク マイタル フィルト	1
21		B1202-051-0A0	MAIN SHAFT BUSHING, FRONT ASM.		ウツシ*ク マイタル クミ	1
22		B1230-051-000	LEATHER PLUG		ウツシ*ク マイタル エシ*トメネシ	(1)
23		CQ-2520000-00	OIL WICK		エンジン	(0.1)
24		D1450-055-BA0	TOP FEED CAM ASM.		ウツオクリカム クミ	1
25		SS-8660530-TP	SCREW 1/4-40 L= 4.5		トメネシ* 1/4-40 L=4.5	(1)
26		SS-8660970-TP	SCREW 1/4-40 L= 8.5		トメネシ* 1/4-40 L=8.5	(1)
27		B1220-562-0A0	STITCH DIAL ASM		ネクリ メモリ*ダ クミ	1
28		SS-8151230-SP	SCREW 15/64-28 L=12		トメネシ* 15/64-28 L=12	(2)
29		B1214-019-000	SPROCKET RING		ス*ロケツト リンク*	2
30		B1302-051-000	SPROCKET WHEEL, UPPER		ウツス*ロケツト	1
31		SS-8681650-TP	SCREW 9/32-28 L=16		トメネシ* 9/32-28 L=16	1
32		SS-7681750-TP	SCREW 9/32-28 L=16.5		マルヒラネシ* 9/32-28 L=16.5	1
33		D1201-055-B00	MAIN SHAFT		ウツシ*ク	1
34		B1233-012-000	END SCREW		ハス*ミク*ルマ オシ*アケ*ネシ*	1
35		B1227-520-000	HAND WHEEL		ハス*ミク*ルマ	1
36		SS-8152030-SP	SCREW 15/64-28 L=20		トメネシ* 15/64-28 L=20	1
37		SS-8151780-SP	SCREW 15/64-28 L=17.0		トメネシ* 15/64-28 L=17	1
38		B1216-051-0A0	MAIN SHAFT BUSHING ASM., REAR		ウツシ*ク ウツシ*メタル (1) クミ	1
39		B1216-051-000	MAIN SHAFT BUSHING 1, REAR		ウツシ*ク ウツシ*メタル (1)	(1)
40		B1217-051-0A0	MAIN SHAFT BUSHING, REAR ASM.		ウツシ*ク ウツシ*メタル 2 クミ	(1)
41		SS-8150710-SP	SCREW 15/64-28 L=7		トメネシ* 15/64-28 L=7	(2)
42	*	B1219-051-000	MAIN SHAFT REAR BUSHING	D.08/79	SB-1150002-00	-
43	*	SB-1150002-00	BEARING	A.08/79	ハ*アリ*ク*	(1)
43		B1218-051-000	REAR BEARING RETAINING COLLAR		ウツシ*ク ウツシ*ハ*アリ*ク* トメ	(1)
44		SS-8151150-SP	SCREW 15/64-28 L=10.5		トメネシ* 15/64-28 L=10.5	1
45		B1301-051-000	TIMING BELT		タイミンク*ハ*ルト	1
46		B1303-055-AA0	SPROCKET WHEEL LOWER ASM.		シ*タ ス*ロケツト アン*ソ*チ	1
47		B1214-019-000	SPROCKET RING		ス*ロケツト リンク*	(1)
48		B1303-055-A00	SPROCKET WHEEL, LOWER		シ*タ ス*ロケツト	(1)
49		SS-8090410-SP	SCREW 9/64-40 L= 3.5		トメネシ* 9/64-40 L=3.5	(1)
50		B1310-055-000	SAFETY CLUTCH SMALL LINK		アン*ソ*チ ショ*リ*ク*	(1)
51		B1314-055-000	SAFETY CLUTCH SMALL LINK PIN		アン*ソ*チ ショ*リ*ク* ピン	(1)
52		B1307-055-000	SAFETY CLUTCH HOOK		アン*ソ*チ ツメ	(1)
53		B1305-055-000-A	SAFETY CLUTCH SPRING		アン*ソ*チ ハ*ネ	(1)
54		SD-0640322-TP	HINGE SCREW D= 6.35 H= 3.2		タ*ンネシ* D=6.35 H=3.2	(2)
55		B1309-055-000	SAFETY CLUTCH COUNTER-HOOK SPRING		アン*ソ*チ キ*ヤクツメ ハ*ネ	(1)
56		B1308-055-000	SAFETY CLUTCH COUNTER-HOOK		アン*ソ*チ キ*ヤク ツメ	(1)
57		B1311-055-000	SAFETY CLUTCH BODY		アン*ソ*チ ウケ	(1)
58		SS-7661110-TH	SCREW 1/4-40 L=11.0		マルヒラネシ* 1/4-40 L=11	(2)

3. NEEDLE BAR & FEED ROCK SHAFT COMPONENTS
 針棒、水平送り軸関係

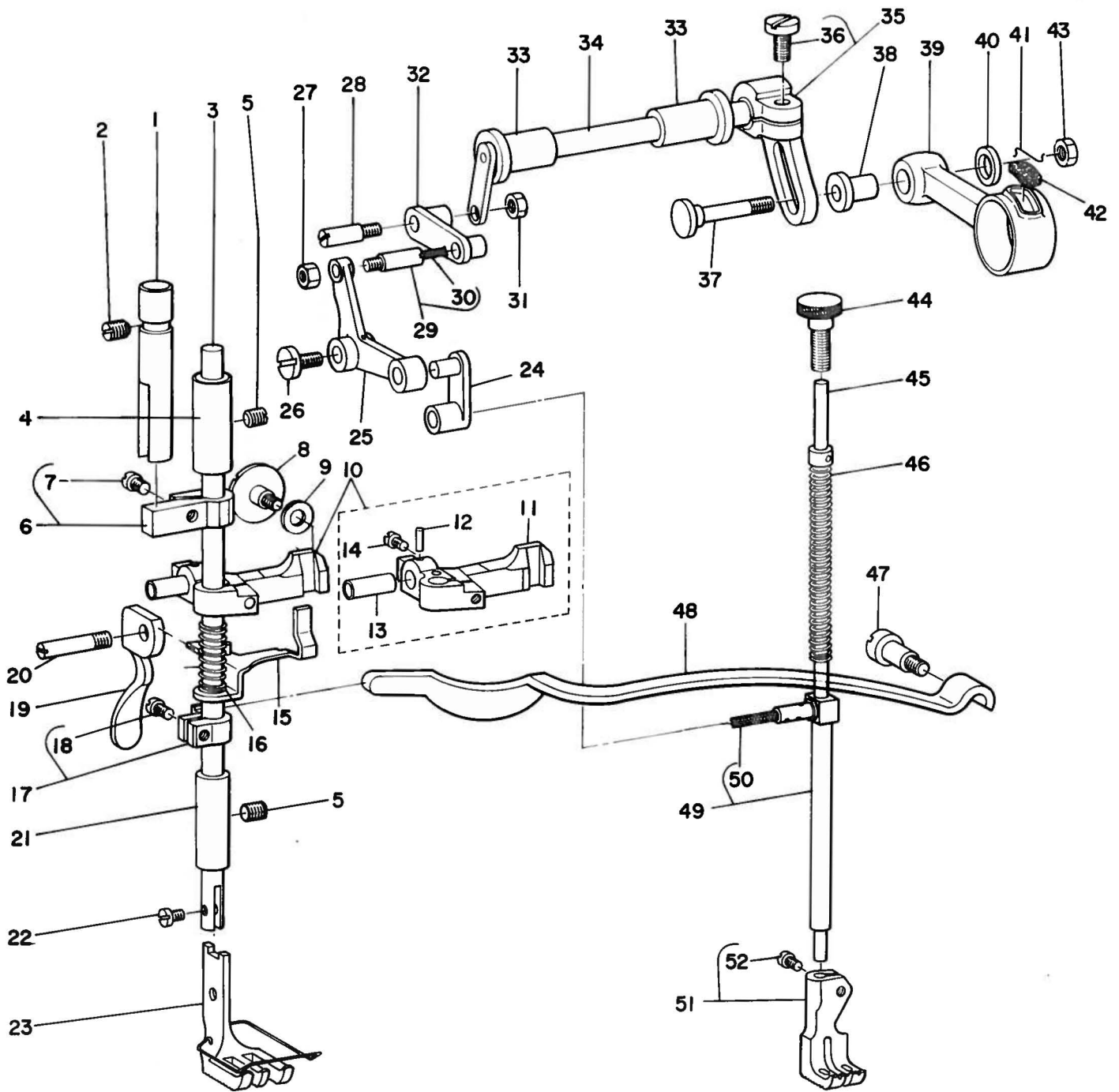


Ref. No.	Note	Part No. 品番	Description	E. C. 変更年月	品名	Amt. Req. 数量
1		B1421-051-000	NEEDLE BAR FRAME TAPER STUD		ハリホ* - ヨト* - タイ チ-ハ*シ*ク	1
2		SS-8151160-SP	SCREW 15/64-28 L=11.0		トメネシ* 15/64-28 L=11	1
3		B1420-518-000	NEEDLE BAR FRAME		ハリホ* - ヨト* - タイ	1
4		B1401-518-000	NEEDLE BAR		ハリホ*	1
5		B1411-521-0A0	NEEDLE BAR CONNECTION ASM.		ハリホ* - タ* * クミ	1
6		SS-7090910-SP	SCREW 9/64-40 L= 8.5		マルヒラネシ* 9/64-40 L=8.5	(1)
7		B1412-051-000	FELT		ハリホ* - タ* * フェルト	(1)
8		B1438-051-0A0	OIL WICK ASM.		ヨト* - セ*ツ*ウチ* ヲシ*ン クミ	1
9		B1437-051-000	OIL WICK RETAINER		ヨト* - セ*ツ*ウチ* ヲシ*ンササ*イ	1
10		B1425-051-0A0	NEEDLE BAR FRAME SLIDE BLOCK ASM.		ハリホ* - ヨト* - カクコ*マ クミ	1
11		NS-6620310-SP	NUT 3/16-32		ロツカクナツト 3/16-32	1
12		B1429-051-0A0	NEEDLE BAR FRAME ASM.		ハリホ* - ヨト* - シ*ク クミ	1
13		B1431-520-0A0	ROCK SHAFT REAR CRANK ASM.		ハリホ* - ヨト* - コ-フ*ウチ* クミ	1
14		SS-6151440-SP	SCREW 15/64-28 L=14		ヒラネシ* 15/64-28 L=14	(1)
15		B1434-051-0A0	NEEDLE BAR FRAME ROD ASM.		ハリホ* - ヨト* - ロツト* クミ	1
16		CQ-2020000-00	OIL WICK		ロシ*ン	(0.1)
17		SD-0790801-SP	HINGE SCREW D=7.94 H=8		タ*ンネシ* D=7.94 H=8	1
18		NS-6160520-SP	NUT 1/4-24		ロツカクナツト 1/4-24	1
19		NS-6700420-SP	NUT 5/16-24		ロツカクナツト 5/16-24	1
20		B1435-051-0A0	DRIVING ROD CRANK		ハリホ* - ヨト* - オクリウチ* クミ	1
21		SS-6151920-SP	SCREW 15/64-28 L=19.0		ヒラネシ* 15/64-28 L=19	(1)
22		SD-095080A-SP	HINGE SCREW ASM.		タ*ンネシ* クミ	1
23		CQ-2020000-00	OIL WICK		ロシ*ン	(0.1)
24		B1402-520-HA0	NEEDLE CLAMP (5/16)		ハリト*メ 5/16 クミ	1
25		SS-6090410-TP	SCREW 9/64-40 L= 3.5		マルヒラネシ* 9/64-40 L=3.5	(2)
26		MDP-170B2300	NEEDLE DPX17 #23		ハリ DPX17 #23	2
27		B1613-521-H00	FEED DOG 5/16		オクリハ* 5/16 2.6X7	1
28		SS-6580752-TP	SCREW 1/8-40 L=7		ロツカクナツト 1/8-40 L=6.3	2
29	◇01	B1613-521-H0B	FEED DOG 5/16 2		オクリハ* 5/16 2マル	1
30	◇01	B1613-521-H0A	FEED DOG 5/16 2.6X5		オクリハ* 5/16 2.6X5	1
31		B1605-051-000	OIL SUPPLY FELT		オクリタ*イ フタ*マ フタ*ラ*マ*フェルト	1
32		SS-5080710-SP	SCREW 1/8-44 L= 6.5		トラスネシ* 1/8-44 L=6.5	1
33		NS-6080210-SP	NUT 1/8-44		ロツカクナツト 1/8-44	1
34	*	SS-8081210-TH	SCREW 1/8-44 L=11.5	D.10/81	SS-6081210-SP	-
35	*	SS-6081210-SP	SCREW 1/8-44 L=12	A.10/81	ヒラネシ* 1/8-44 L=12	1
36		SS-8620610-SP	SCREW 3/16-32 L=6		トメネシ* 3/16-32 L=6	1
37		B1602-521-0A0	FEED BAR ASM.		オクリタ*イ クミ	1
38		B1602-521-000	FEED BAR		オクリタ*イ	(1)
39		B1604-051-000	FEED BAR SLIDE FORK		オクリタ*イ フタ*マ	(1)
40		WS-0651510-KP	SPRING WASHER 6.5X12.5X1.5		ハ*ネサ*カ*ネ 6.5X12.5X1.5	(1)
41		SS-9151440-CP	SCREW 15/64-28 L=14		ロツカクホ*ルト 15/64-28 L=14	(1)
42		B1609-051-000	FEED ROCK SHAFT BUSHING, REAR		スイ*ハイ オクリシ*ク ウシ*ロメタル	1
43		SS-8152030-SP	SCREW 15/64-28 L=20		トメネシ* 15/64-28 L=20	1
44		CS-1401010-SC	THRUST COLLAR ASM. D=14 W=10		スラストウケ D=14 W=10 クミ	2
45		SS-8150410-SP	SCREW 15/64-28 L=4		トメネシ* 15/64-28 L=4	(4)
46		B1616-562-0A0	FEED ROCK SHAFT CRANK ASM.		スイ*ハイ オクリウチ* クミ	1
47		SS-7111410-SP	SCREW 11/64-40 L=14		マルヒラネシ* 11/64-40 L=14	(2)
48		B1648-562-0A0	CONNECTING PIN ASM.		スイ*ハイ オクリウチ*シ*ク クミ	1
49		CQ-2020000-00	OIL WICK		ロシ*ン	(0.1)
50		SS-8110520-TP	SCREW 11/64-40 L= 4.5		トメネシ* 11/64-40 L=4.5	2
51		B1607-051-000	FEED ROCK SHAFT BUSHING, FRONT		スイ*ハイ オクリシ*ク マ*メタル	1
52		SS-8151150-SP	SCREW 15/64-28 L=10.5		トメネシ* 15/64-28 L=10.5	1
53		B1603-521-0A0	FEED ROCKER ARM ASM.		スイ*ハイオクリ チョ-セツ*ウチ* クミ	1
54		SS-7111310-TP	SCREW 11/64-40 L=12.8		マルヒラネシ* 11/64-40 L=12.8	(2)
55		B1601-521-000	FEED ROCK SHAFT		スイ*ハイ オクリシ*ク	1
56		B1604-012-0A0	FEED BAR SHAFT ASM.		オクリタ*イ シ*ク クミ	(1)
57		CQ-2520000-00	OIL WICK		ロシ*ン	(0.1)
58		CS-0640660-SH	THRUST COLLAR ASM. D=6.35 W=6.35		スラストウケ D=6.35 クミ	1
59	◇01	SS-8090410-TP	SCREW 9/64-40 L=3.9		トメネシ* 9/64-40 L=3.9	(1)
59		B1613-521-G0B	FEED DOG 9/32	A.07/79	オクリハ* 9/32"	1

Note (注記) ◇01 Special order part

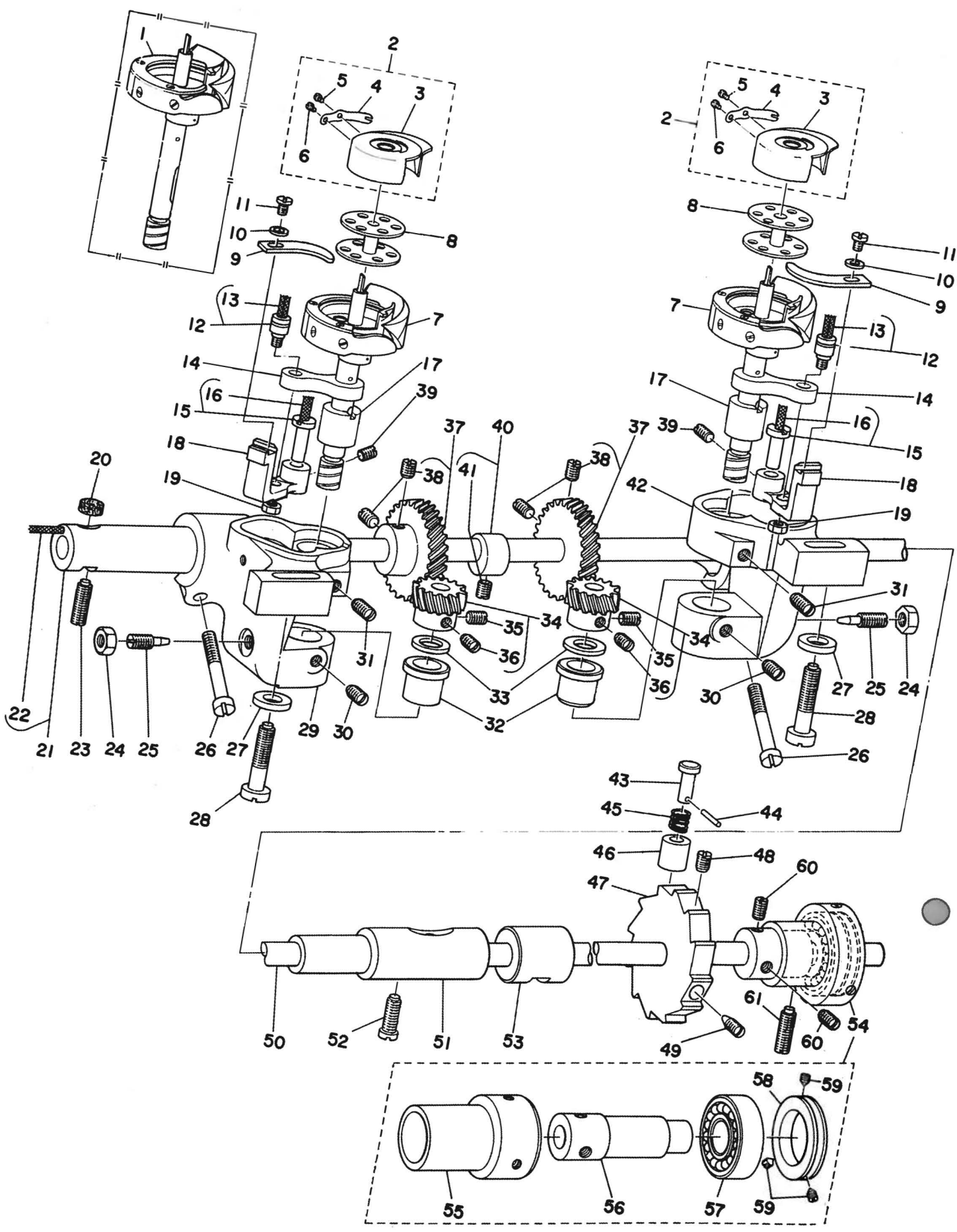
特別注文部品

4. PRESSER BAR & WALKING FOOT COMPONENTS
 押え棒、上送り関係



Ref. No.	Note	Part No. 品番	Description	E. C. 変更年月	品名	Amt. Req. 数量
1		B1502-051-000	PRESSER BAR GUIDE SLEEVE		オサエホ- アンナイツツ	1
2		SS-8151150-SP	SCREW 15/64-28 L=10.5		トメネシ 15/64-28 L=10.5	1
3		B1501-040-000	PRESSER BAR		オサエホ-	1
4		B1503-051-A00	PRESSER BAR BUSHING, UPPER		オサエホ- ウメタル 1	1
5		SS-8151150-SP	SCREW 15/64-28 L=10.5		トメネシ 15/64-28 L=10.5	2
6		B1504-051-0A0	PRESSER BAR GUIDE BRACKET ASM.		オサエホ- タキ アンナイ クミ	1
7		SS-7090910-SP	SCREW 9/64-40 L= 8.5		マルヒラネシ 9/64-40 L=8.5	(1)
8		SD-0800481-SP	HINGE SCREW D= 8 H= 4.9		ダツネシ D=8 H=4.9	1
9		WP-0651056-S0	WASHER 6.5X11X1		ヒラサカネ 6.5X11X1	1
10		B1460-053-0A0	PRESSER LIFTER LEVER ASM.		オサエアケ テコタイ クミ	1
11		B1460-053-00A	HAND LIFTER MOUNTING BRACKET		オサエアケ テコタイ	(1)
12		PT-0201200-S0	TAPERED PIN 2X12		テ-ハ-ヒ-ン 2X12	(1)
13		B1460-053-00B	CONNECTING PIN		オサエアケ テコタイ シヤク	(1)
14		SS-7111310-SP	SCREW 11/64-40 L=12.8		マルヒラネシ 11/64-40 L=12.8	(1)
15		B1461-521-0A0	THREAD RELEASE GUIDE ASM.		イトユルメ ウケイタ クミ	1
16		B1462-053-000	THREAD RELEASE SPRING		イトユルメ ウケイタ ハネ	1
17	*	B1507-051-0A0	PRESSER BAR GUIDE BRACKET ASM.	D.10/79	B1507-562-0A0	-
18	*	B1507-562-0A0	PRESSER BAR GUIDE BRACKET ASM.	A.10/79	オサエホ- タキ クミ	1
	*	SS-7090910-SP	SCREW 9/64-40 L= 8.5	D.10/79	SS-7091310-SP	-
	*	SS-7091310-SP	SCREW 9/64-40 L=13.0	A.10/79	マルヒラネシ 9/64-40 L=13	(1)
19		B1512-051-000	HAND LIFTER		オサエアケ	1
20		B1515-051-000	HAND LIFTER PIN		オサエアケ シヤク	1
21		B1503-051-B00	PRESSER BAR BUSHING, LOWER		オサエホ- シタメタル 2	1
22		SS-6090910-TP	SCREW 9/64-40 L=9		ヒラネシ 9/64-40 L=9	1
23		B1525-520-HA0	PRESSER FOOT 5/16 ASM.		オサエソアシ 5/16 クミ	1
24		B1465-053-000	WALKING BAR DRIVING LINK		ウウオクリ ヨ-ト-リツク	1
25		B1459-053-00A	L SHAPED LINK		Lカ-タ リツク	1
26		SS-6111140-SP	SCREW 11/64-40 L=11		ヒラネシ 11/64-40 L=11	1
27		NS-6110310-SP	NUT 11/64-40		ロツカクナツト 11/64-40	1
28		B1457-055-000	SCREW STUD		ウウオクリ レンケツ タツネシ	1
29		B1459-053-0AB	L SHAPED LINK CONNECTING STUD ASM.		Lカ-タ リツクシヤク クミ	1
30		CQ-2020000-00	OIL WICK		エビン	(0.1)
31		NS-6660430-SP	NUT 1/4-40		ロツカクナツト 1/4-40	1
32		B1458-053-000	CONNECTING LINK		ウウオクリ レンケツリツク	1
33		B1455-053-000	BUSHING		ウウオクリシヤク メタル	2
34		B1456-053-000	UPPER FEED DRIVING SHAFT		ウウオクリシヤク	1
35		D1454-055-BA0	UPPER FEED SPRING ROD ASM.		ウウオクリウチ クミ	1
36		SS-7161640-SP	SCREW 1/4-24 L=16.0		マルヒラネシ 1/4-24 L=16	(1)
37		D1456-055-B00	HINGE SCREW		ウウオクリ ロツタ-ダツネシ	1
38		D1455-055-B00	CONNECTING STUD		ウウオクリ ロツタ- レンケツシヤク	1
39		D1453-055-B00	UPPER FEED DRIVING ROD		ウウオクリ ロツタ-	1
40		D1457-055-B00	WASHER		レンケツシヤク タツネシ ヤカネ	1
41		B1213-012-000	FELT RETAINER		フェルト オサエ	1
42		B1702-012-000	OIL FELT		フェルト	1
43	*	D1458-055-B00	WING SCREW	D.04/79	NS-6110530-SP	-
	*	NS-6110530-SP	NUT 11/64-40	A.04/79	ロツカクナツト 11/64-40	1
44		B1469-053-000	ADJUSTING THUMB SCREW		ウウオクリ オサエホ- チョ-セツネシ	1
45		B1467-053-0A0	WALKING BAR ASM.		ウウオクリハネ シヤクホ- クミ	1
46		B1468-053-000	WALKING BAR SPRING		ウウオクリホ- オサエハネ	1
47		SD-0801601-SP	HINGE SCREW D= 8 H=16		ダツネシ D=8 H=16	1
48		B1505-053-000	ADJUSTING PRATE SPRING		オサエ チョ-セツ イタハネ	1
49		B1466-053-0A0	WALKING BAR ASM.		ウウオクリホ- クミ	2
50		CQ-2020000-00	OIL WICK		エビン	(0.1)
51		B1470-521-HA0	WALKING FOOT ASM. 5/16		オサエ ナカアシ 5/16 クミ	1
52		SS-6110710-TP	SCREW 11/64-40 L= 6.5		ヒラネシ 11/64-40 L=6.5	(1)

5. HOOK SHAFT & VERTICAL HOOK COMPONENTS
 下軸、水平釜關係

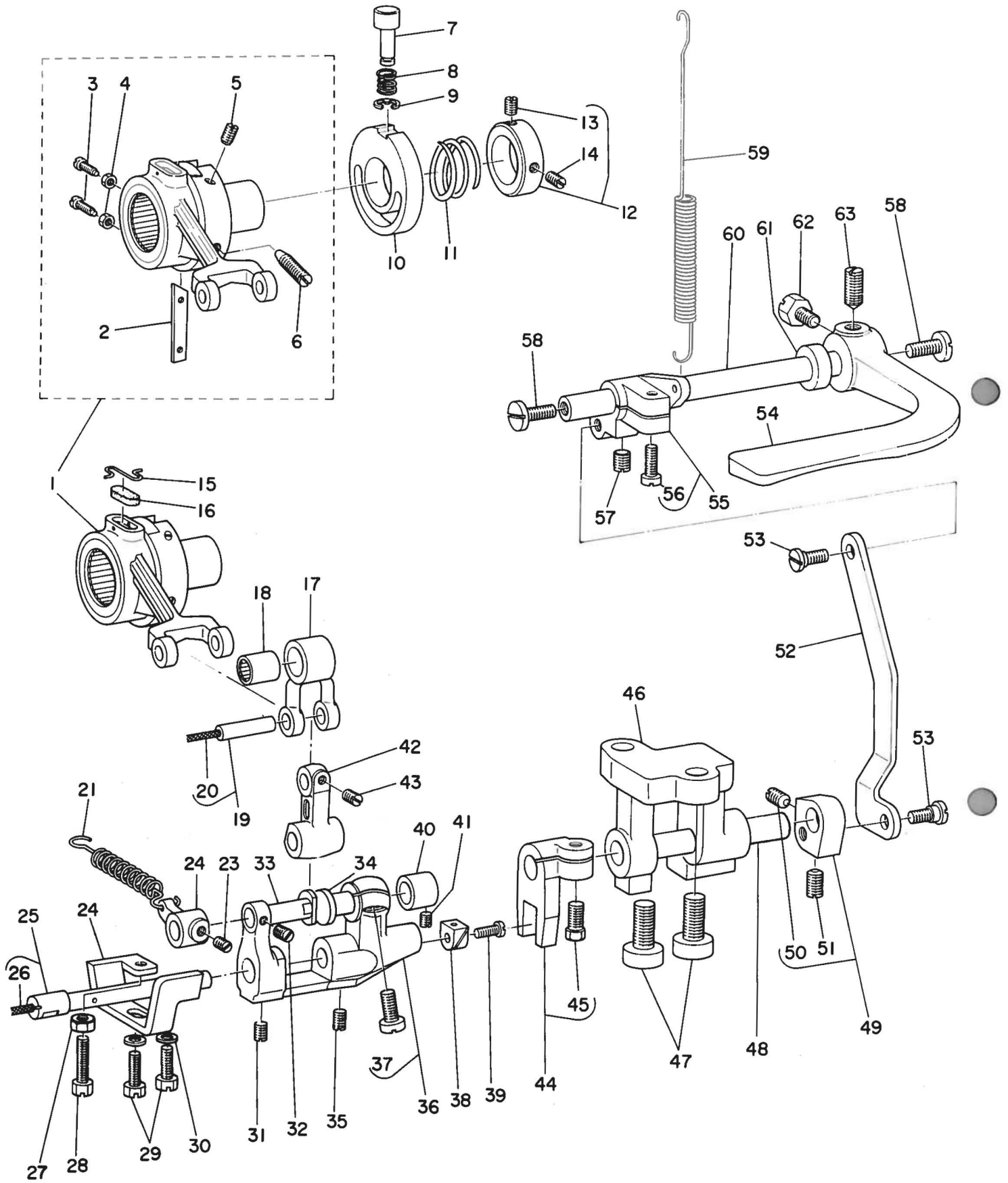


Ref. No.	Note 注記	Part No. 品番	Description	E. C. 変更年月	品名	Amt. Req. 数量
1	◇01	B1830-521-0A0	VERTICAL HOOK ASM. B		スイハイカム A クミ	2
2		B1837-521-0A0	BOBBIN CASE ASM.		ホ*ヒ*ン ケ-ス クミ	2
3		B1837-521-00A	BOBBIN CASE		ホ*ヒ*ン ケ-ス	(2)
4		B1837-521-00B	THREAD TENSION SPRING		イトチヨ-シ ハ*ネ	(2)
5	*	SS-6560250-SH	SCREW 3/32-80 L=1.7	D.11/79	SS-6560250-TH	-
	*	SS-6560250-TH	SCREW 3/32-80 L=1.7	A.11/79	ヒラネシ* 3/32-80 L=1.7	(2)
6		SS-2040210-SH	SCREW 1/16-80 L=1.6		マルツラネシ* 1/16-80 L= 1.6	(2)
7		B1830-521-HA0	VERTICAL HOOK ASM. A		スイハイカム B クミ	2
8		B9117-563-000	BOBBIN		ホ*ヒ*ン	2
9		B1824-563-000	BOBBIN CASE OPENING LEVER		ナカカ*マ アンナイ	2
10		WP-0371016-SD	WASHER 3.7X8X1		ヒラサ*カ*ネ 3.7X8X1	2
11		SS-6090620-SP	SCREW 9/64-40 L=6		ヒラネシ* 9/64-40 L=6	2
12		B1821-051-0A0	SCREW STUD ASM.		ナカカ*マ アンナイクランクピ*ン クミ	2
13		CQ-2020000-00	OIL WICK		ユシ*ン	(0.2)
14		B1820-051-000	BOBBIN CASE OPENING LEVER LINK		ナカカ*マ アンナイ リンク	2
15		B1823-051-0A0	PIN ASM.		ナカカ*マ アンナイシ*ク クミ	2
16		CQ-2020000-00	OIL WICK		ユシ*ン	(0.2)
17		B1814-563-000	HOOK DRIVING SHAFT BUSHING, UPPER		カマシ*ク ウウメタル	2
18		B1822-563-000	BOBBIN CASE OPENING LEVER CRANK		ナカカ*マ アンナイウテ*	2
19		NS-6110420-SP	NUT 11/64-40		ロツカクナツト 11/64-40	2
20		B3542-581-000	OIL FELT		フェルト	1
21		B1802-051-0A0	BUSHING ASM., FRONT		シタシ*ク マイメタル	1
22		CQ-2020000-00	OIL WICK		ユシ*ン	(0.1)
23		SS-8152030-SP	SCREW 15/64-28 L=20		トメネシ* 15/64-28 L=20	1
24		NS-6110420-SP	NUT 11/64-40		ロツカクナツト 11/64-40	2
25		B1843-563-000	OIL ADJUSTING SCREW		カマ ユリヨ- チヨ-セツネシ*	2
26		SS-6153040-SP	SCREW 15/64-28 L=30		ヒラネシ* 15/64-28 L=30	2
27		WP-0753016-SZ	WASHER 7.5X16.0X3.0		ヒラサ*カ*ネ 7.5X16X3	2
28		SS-7762840-SP	SCREW 1/4-28 L=28.0		マルヒラネシ* 1/4-28 L=28	2
29		B1810-520-000	HOOK DRIVING SHAFT SADDLE, LEFT		カマシ*ク タ*イ (ヒタ*リ)	1
30		SS-8150710-SP	SCREW 15/64-28 L=7		トメネシ* 15/64-28 L=7	2
31		SS-8151150-SP	SCREW 15/64-28 L=10.5		トメネシ* 15/64-28 L=10.5	2
32		B1815-563-000	HOOK DRIVING SHAFT BUSHING, LOWER		カマシ*ク シタメタル	2
33	◇02	B1818-051-000	THRUST WASHER		ネシ*ハク*ルマ スラストイ?	2
34		B1817-051-0A0	HOOK DRIVING SHAFT GEAR ASM., SMALL		ネシ*ハク*ルマ シヨ- クミ	2
35		SS-8660530-TP	SCREW 1/4-40 L= 4.5		トメネシ* 1/4-40 L=4.5	(2)
36		SS-8660670-SP	SCREW 1/4-40 L= 6.1		トメネシ* 1/4-40 L=6.1	(2)
37		B1816-051-0A0	HOOK DRIVING SHAFT GEAR ASM., LARGE		タ*イ ネシ*ハク*ルマ クミ	2
38		SS-8660830-TP	SCREW 1/4-40 L=8.3		トメネシ* 1/4-40 L=8.3	(4)
39		SS-8151230-SP	SCREW 15/64-28 L=12		トメネシ* 15/64-28 L=12	2
40		B1840-051-0A0	FEED DRIVING ECCENTRIC ASM.		シ*ヨ-ケ* オクリカ*ム クミ	1
41		SS-8150580-SP	SCREW 15/64-28 L= 5.0		トメネシ* 15/64-28 L=5	(1)
42		B1811-563-000	HOOK DRIVING SHAFT SADDLE		カマシ*ク タ*イ	1
43		B1312-055-000	SAFETY CLUTCH KNOB		アンセ*ンソ*チ オシホ*タン	1
44		PS-0200102-KH	SPRING PIN 2.0X10		スフ*リンク*ヒ*ン 2.0X10	1
45		B1639-051-000	SPRING		オシホ*タン ハ*ネ	1
46		B1313-055-000	SAFETY CLUTCH KNOB SLEEVE		アンセ*ンソ*チ ホ*タン リツ	1
47		B1314-057-000	SAFETY CLUTCH RATCHET GEAR		アンセ*ンソ*チ ラチエツト キ*ヤ-	1
48		SS-8151780-SP	SCREW 15/64-28 L=17.0		トメネシ* 15/64-28 L=17	1
49		SS-8152080-SP	SCREW 15/64-28 L=19.5		トメネシ* 15/64-28 L=19.5	1
50		B1801-521-000	HOOK DRIVING SHAFT		シタシ*ク	1
51		B1804-051-000	BUSHING, INTERMEDIATE		シタシ*ク ナカメタル	1
52		SS-6151920-SP	SCREW 15/64-28 L=19.0		ヒラネシ* 15/64-28 L=19	1
53		B1807-512-000	BUSHING B, INTERMEDIATE		シタシ*ク ナカメタル B	1
54		B1807-051-0A0	BUSHING 1 ASM., REAR		シタシ*ク ウシロメタル クミ	1
55		B1807-051-000	BUSHING 1, REAR		シタシ*ク ウシロメタル 1	(1)
56		B1808-051-000	BUSHING 2, REAR		シタシ*ク ウシロメタル 2	(1)
57	*	B1219-051-000	MAIN SHAFT REAR BUSHING	D.08/79	SB-1150002-00	-
	*	SB-1150002-00	BEARING	A.08/79	ハ*アリソク*	(1)
58		B1809-051-000	BEARING RETAINING COLLAR		シタシ*ク ハ*アリソク*ト*メ	(1)
59		SS-8090530-TP	SCREW 9/64-40 L= 5.0		トメネシ* 9/64-40 L=5	(3)
60		SS-8150750-SP	SCREW 15/64-28 L=7		トメネシ* 15/64-28 L=7	2
61		SS-8152030-SP	SCREW 15/64-28 L=20		トメネシ* 15/64-28 L=20	1

Note (注記) ◇01 Special order part (for fine thread)
◇02 This is a selective part, so please consult us
beforehand when placing your order

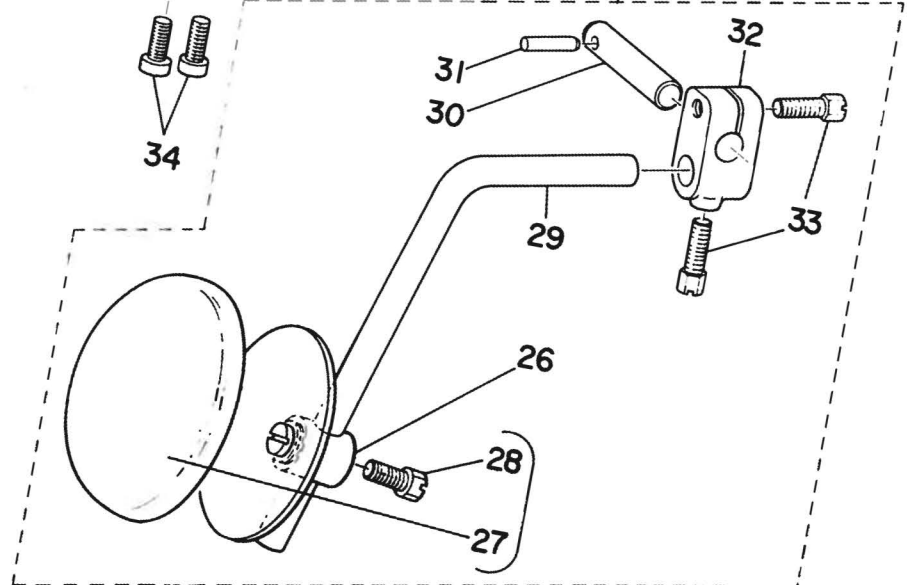
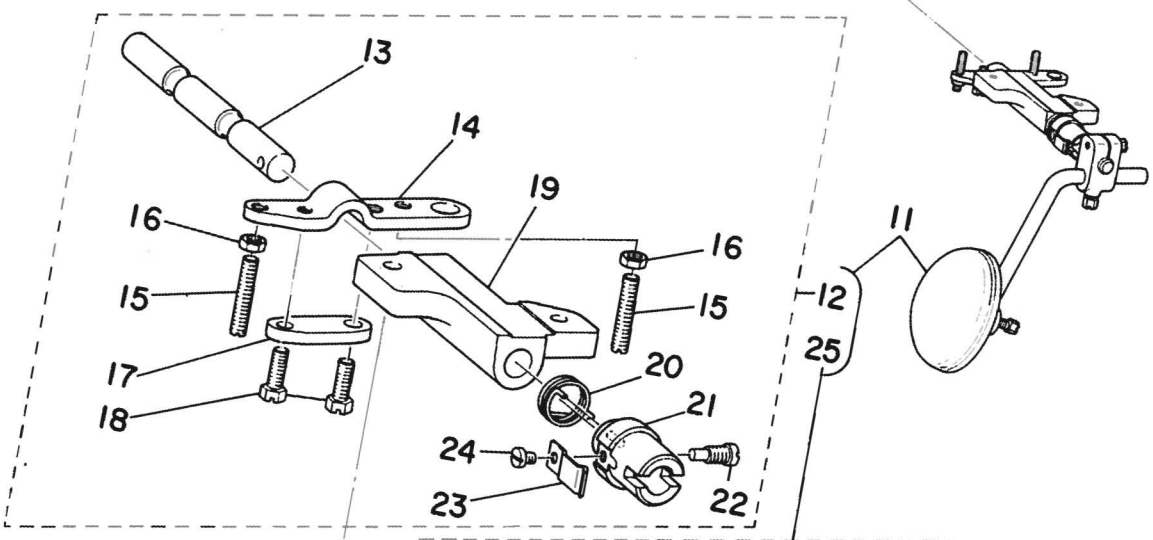
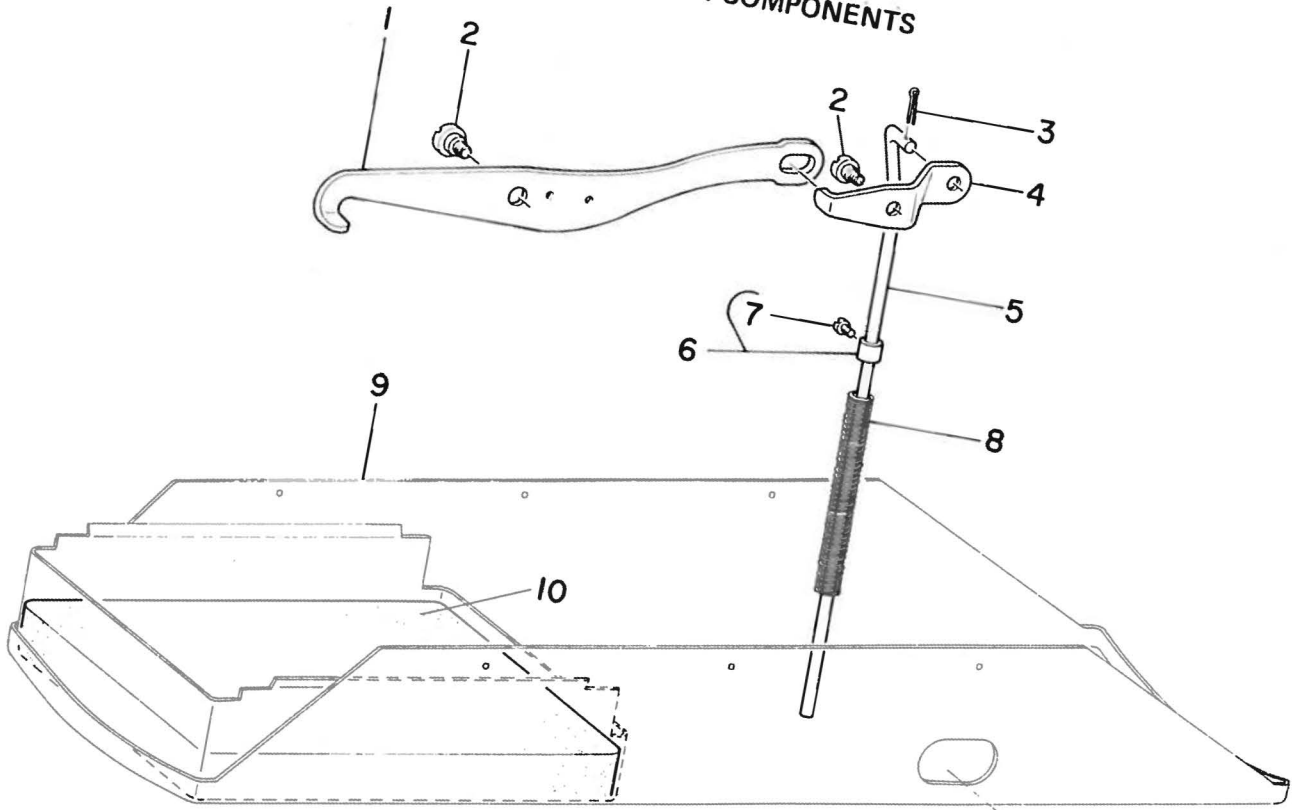
特別注文部品(細糸用)
この部品は選択部品でありますので、ご注文の際
はあらかじめ当方へお問い合わせ下さい。

6. REVERSE FEED CONTROL LEVER COMPONENTS
 送りレバー関係



Ref. No.	Note 生記	Part No. 品番	Description	E. C. 変更年月	品名	Amt. Req. 数量
1		B1614-521-0A0	WORK CRANK CONNECTING ROD ASM.		オクリロツト* クミ	1
2		B1622-057-000	FRICTION PLATE		オクリ チョ-セツ カミソリ	(1)
3	*	SS-8081210-TH	SCREW 1/8-44 L=11.5	D.02/82	SS-6081220-TP	-
4	*	SS-6081220-TP	SCREW 1/8-44 L=12	A.02/82	ヒラネシ* 1/8-44 L=12	(2)
5		NS-6080210-SP	NUT 1/8-44		ロツカクナツト 1/8-44	(2)
6		SS-8151780-SP	SCREW 15/64-28 L=17.0		トメネシ* 15/64-28 L=17	(1)
7		SS-8151770-SP	SCREW 15/64-28 L=17.0		トメネシ* 15/64-28 L=17	(1)
8		B1636-055-000	FEED ECCENTRIC ADJUSTING KNOB		オシホ* タン	1
9		B1639-051-000	SPRING		オシホ* タン ハ*ネ	1
10		RE-0500000-K0	SNAP RING 5		エカ* タトメウ 5	1
11		B1626-562-000	FEED ECCENTRIC GUIDE		オクリ チョ-セツ アンナイカム	1
12		B1624-055-000	FEED ECCENTRIC BODY SPRING		オクリ チョ-セツ ハ*ネ	1
13		B1625-057-0A0	RETAINING COLLAR ASM.		オクリ チョ-セツ タ*イ ハ*ネウケ クミ	1
14		SS-8110510-SP	SCREW 11/64-40 L=5		トメネシ* 11/64-40 L=5	(1)
15		SS-8110750-SP	SCREW 11/64-40 L= 6.5		トメネシ* 11/64-40 L=6.5	(1)
16		B1213-012-000	FELT RETAINER		フェルト オサエ	1
17		B1702-012-000	OIL FELT		フェルト	1
18		B1647-562-000	FEED REGULATING FORK LINK		オクリ チョ-セツ フタマタリンク	1
19		B1664-562-000	NEEDLE BEARING		フタマタリンク ニ*トル シ*クウケ	1
20		B1646-562-0A0	FEED REGULATING LINK PIN ASM.		オクリ チョセツリンク シ*ク クミ	1
21		CQ-2020000-00	OIL WICK		ユシヨ	(0.1)
22		B2007-232-000	TENSION SPRING		ヒツハ*リハ*ネ	1
23		B1647-122-000	SUSPENSION BRACKET A		ヒツハ*リ ハ*ネカケ A	1
24		SS-8150710-SP	SCREW 15/64-28 L=7		トメネシ* 15/64-28 L=7	1
25		B1667-521-000	FEED LIMITING PLATE		オクリ セイカ*ンイタ	1
26		B1644-562-0A0	FEED REGULATING PIN ASM.		オクリ チョ-セツ ピ*ン クミ	1
27		CQ-2020000-00	OIL WICK		ユシヨ	(0.1)
28		NS-6110530-SP	NUT 11/64-40		ロツカクナツト 11/64-40	1
29		SS-9111820-SP	SCREW 11/64-40 L=18		ロツカクホ*ルト 11/64-40 L=18	1
30		SS-9121340-CP	SCREW 3/16-28 L=13		ロツカクホ*ルト 3/16-28 L=13	2
31		WP-0480856-SP	WASHER 4.8X8.4X0.8		ヒラツ*カネ 4.8X8.4X0.8	2
32		SS-8110750-SP	SCREW 11/64-40 L= 6.5		トメネシ* 11/64-40 L=6.5	1
33		SS-8110520-TP	SCREW 11/64-40 L= 4.5		トメネシ* 11/64-40 L=4.5	1
34		B1642-562-000	FEED REGULATING ARM PIN		オクリ チョ-セツ ウチ* ヒ*ン	1
35		B1641-562-000	FEED REGULATING ARM SHAFT		オクリ チョ-セツ ウチ* シ*ク	1
36		SS-8110750-SP	SCREW 11/64-40 L= 6.5		トメネシ* 11/64-40 L=6.5	1
37		B1640-562-0A0	FEED REGULATING ARM ASM.		オクリ チョ-セツ ウチ* クミ	1
38		SS-7151210-SP	SCREW 15/64-28 L=12		マルヒラネシ* 15/64-28 L=12	(1)
39		B1414-155-000	NEEDLE BAR CONNECTING SLIDE BLOCK		カクコ*マ	1
40		SS-7090540-TP	SCREW 9/64-40 L=5		マルヒラネシ* 9/64-40 L=5	1
41		B1643-562-000	BUSHING, FOR ARM SHAFT		オクリ チョ-セツ ウチ* シ*ク メタル	1
42		SS-8110510-SP	SCREW 11/64-40 L=5		トメネシ* 11/64-40 L=5	1
43		B1645-562-000	FEED REGULATING LINK		オクリ チョ-セツ リンク	1
44		SS-8110750-SP	SCREW 11/64-40 L= 6.5		トメネシ* 11/64-40 L=6.5	1
45		B1651-562-0A0	FEED CHANGING FORK ASM.		オクリ ヘンカンシ*ク フタマタ クミ	1
46		SS-9151630-CP	SCREW 15/64-28 L=15.5		ロツカクホ*ルト 15/64-28	(1)
47		B1652-521-000	FEED CHANGING SHAFT BASE A		オクリ ヘンカンシ*ク タ*イ A	1
48		SM-6081542-CP	SCREW M8X1.25 L=15		ロツカクア*ホ*ルト M8 L=15	2
49		B1653-521-000	FEED CHANGING SHAFT		オクリ ヘンカンシ*ク	1
50		B1654-521-0A0	FEED CHANGING ARM ASM.		オクリ ヘンカンウチ* クミ	1
51		SS-8151280-SP	SCREW 15/64-28 L=12.0		トメネシ* 15/64-28 L=12	(1)
52		SS-8151150-SP	SCREW 15/64-28 L=10.5		トメネシ* 15/64-28 L=10.5	(1)
53		B1657-521-000	FEED REGULATING ROD		オクリ チョ-セツ ロツト*	1
54		SD-0640323-TP	HINGE SCREW D= 6.35 H= 3.2		タ*ンネシ* D=6.35 H=3.2	2
55		B1624-555-000	REVERSE FEED CONTROL LEVER		オクリレハ*	1
56		B1658-521-0A0	TENSION SPRING REGULATING ARM ASM.		ヒツハ*リハ*ネカケ チョ-セツウチ* クミ	1
57		SS-7121410-SP	SCREW 3/16-28 L=14		マルヒラネシ* 3/16-28 L=14	(1)
58		SS-8151280-SP	SCREW 15/64-28 L=12.0		トメネシ* 15/64-28 L=12	1
59		SS-7620750-SP	SCREW 3/16-32 L= 6.5		マルヒラネシ* 3/16-32 L=6.5	2
60		B1666-521-000	TENSION SPRING B		ヒツハ*リハ*ネ B	1
61		B1660-521-000	REVERSE FEED CONTROL LEVER SHAFT		オクリ チョ-セツ レハ*シ*ク	1
62		B1662-562-000	COLLAR		オクリレハ* サ*カ*ネ	1
63		SS-9660940-SP	SCREW 1/4-40 L=8.5		ロツカクホ*ルト 1/4-40 L=8.5	1
63		SS-8660970-TP	SCREW 1/4-40 L= 8.5		トメネシ* 1/4-40 L=8.5	1

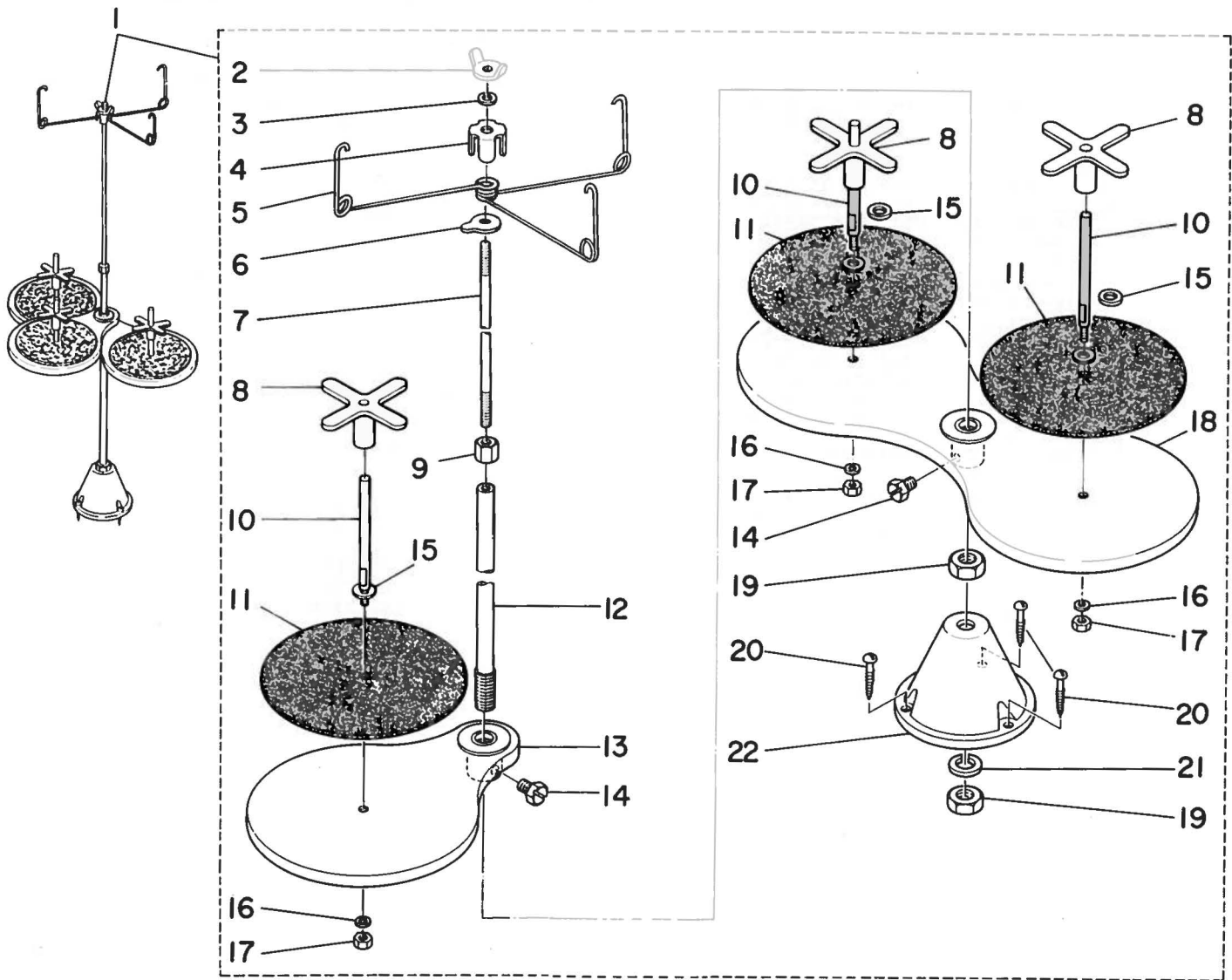
7. KNEE LIFTER & OIL RESERVOIR COMPONENTS
膝上げ、油溜関係



Ref. No.	Note 注記	Part No. 品番	Description	E. C. 変更年月	品名	Amt. Req. 数量
1		B3409-053-000	KNEE LIFTER FRONT LEVER		ヒサアケ アイテコ	1
2		SD-0790361-SP	HINGE SCREW D= 7.94 H= 3.6		ダクネシ D=7.94 H=3.6	2
3		PD-0231100-08	SPLIT PIN 2.3X11		ワリピン 2.3X11	1
4		B3410-051-000	KNEE LIFTER REAR LEVER		ヒサアケ ウシロ テコ	1
5		B3413-521-000	REAR LIFTING BAR		ウシロツリホ	1
6		CS-0510710-SC	THRUST COLLAR ASM. D=5.1 W=7		スラストウケ D=5.1 W=7 クミ	1
7		SS-7110540-SP	SCREW 11/64-40 L=5		マルヒラネシ 11/64-40 L= 5	(1)
8		B3414-051-000	REAR LIFTING BAR SPRING		ウシロ ツリホ オシハネ	1
9		B1839-521-0A0	OIL RESERVOIR ASM.		アウラダマリ クミ	1
10		B1841-521-000	OIL DRIP FELT		カマシクタイ モルトフレーション	1
11		B3431-521-0C0	KNEE LIFTER ASM.		ヒサアケ ソーチ クミ	1
12		B3431-521-0B0	KNEE DRIVING SHAFT BRACKET ASM.		ヒサアケ シクウチ クミ	(1)
13		B3426-521-000	KNEE PRESS ROD A		ヒサアテ ヨコシク A	(1)
14		B3425-521-000	ROTATING LEVER B		ヒサアケ カイチンウチ B	(1)
15		SS-8153010-SP	SCREW 15/64-28 L=30		トメネジ 15/64-28 L=30	(2)
16		NS-6150310-SP	NUT 15/64-28		ワツカクナツト 15/64-28	(2)
17		B3424-521-000	ROTATING LEVER A		ヒサアケ カイチンウチ A	(1)
18	*	SS-9151540-SP	SCREW 15/64-28 L=15.0	D.09/80	SS-9151540-SR	-
19	*	SS-9151540-SR	SCREW 15/64-28 L=15	A.09/80	ワツカクホルト 15/64-28 L=15	(2)
20		B3431-521-000	KNEE PRESS ROD BASE		ヒサアケ シクウチ	(1)
21		B3429-521-000	KNEE PRESS SPRING		ヒサアケ モトシハネ	(1)
22		B3430-521-000	KNEE PRESS JOINT		ヒサアケ ツキテ	(1)
23		SS-7151550-SP	SCREW 15/64-28 L=14.5		マルヒラネシ 15/64-28 L=14.5	(1)
24		B3428-521-000	PRESSER SPRING		ヒサアテシク オサエハネ	(1)
25		SS-7090510-SP	SCREW 9/64-40 L= 4.6		マルヒラネシ 9/64-40 L=4.6	(1)
26		B3427-521-0A0	KNEE PRESS ROD MOUNTING ARM ASM.		ヒサアテ タテシク トリツカウチ クミ	(1)
27		B3430-552-0A0	KNEE PRESS PLATE ASM.		ヒサアテイタ クミ	(1)
28		B3431-552-000-A	KNEE PRESS PLATE COVER		ヒサアテイタ カハ	(1)
29		SS-9661120-CP	SCREW 1/4-40 L=10.5		ワツカクホルト 1/4-40 L=10.5	(1)
30		B3419-122-000	KNEE LIFTER PLATE ROD		ヒサアテ クチシク	(1)
31		B3420-521-000	KNEE PRESS ROD B		ヒサアテ ヨコシク B	(1)
32		B3432-521-000	PIN		ヒサアテツキテ カンコウピン	(1)
33		B3427-521-000	KNEE PRESS ROD MOUNTING ARM		ヒサアテ タテシク トリツカウチ	(1)
34		SS-9182010-SN	SCREW 9/32-20 L=20		ワツカクホルト 9/32-20 L=20	(2)
34		SS-7151610-SP	SCREW 15/64-28 L=16		マルヒラネシ 15/64-28 L=16	2

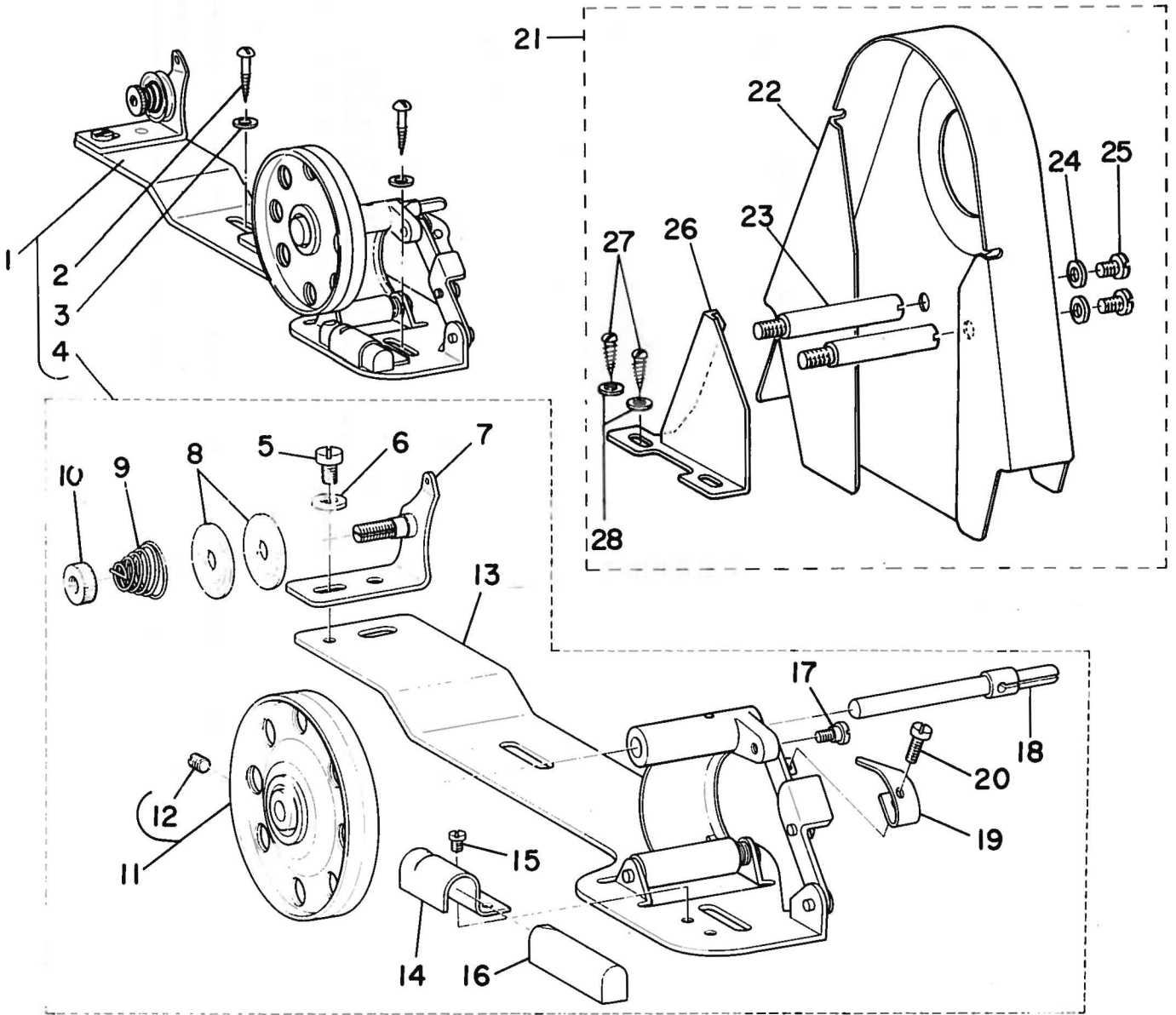
8. THREAD STAND UNIT COMPONENTS (SPECIAL ORDER PARTS)

糸立装置関係(特別注文部品)



Ref. No.	Note	Part No. 品番	Description	E. C. 変更年月	品名	Amt. Req. 数量
1		B3301-051-080	THREAD STAND ASM.		イトタテ ソーチ	1
2		B3310-012-000	POSITION CUP SET SCREW		イトタテ イトアソナイ シメネジ	(1)
3		WS-0641560-KR	SPRING WASHER 6.4X11.9X1.5		ハネツカカネ 6.4X11.9X1.5	(1)
4		B3309-012-000	POSITION CUP		イトタテ イトアソナイ マクリトメ	(1)
5		B3307-521-000	THREAD GUIDE		イトタテイトアソナイ	(3)
6		B3308-012-000	ROD WASHER		イトタテ イトアソナイウケ	(1)
7		B3306-012-000	SPOOL ROD		イトタテ ウエカン	(1)
8		B3312-012-000	SPOOL RETAINER		イトマキ フレトメ	(3)
9		NM-6061061-SE	NUT M6		ロツカクナツト M6 10X11.5X10	(1)
10		B3305-012-000	SPOOL PIN		イトマキ ウケホ*	(3)
11		B3311-012-000	SPOOL REST CUSHION		イトマキウケサ*	(3)
12		B3302-012-000	SPOOL REST ROD		イトタテ シタカン	(1)
13		B3303-372-0A0	SPOOL REST ASM.		イトマキウケ クミ	1
14		SM-9061080-SE	SCREW M6 L=10		ロツカクボルト M6 L=10	(2)
15		WP-0560860-SE	WASHER 5.6X12X0.8		ヒラサカカネ 5.6X12X0.8	(3)
16		WS-0531060-KR	SPRING WASHER 5.3X8.3X1		ハネツカカネ 5.3X8.3X1	(3)
17		NS-6123881-SE	NUT 3/16-28		ロツカクナツト 3/16-28	(3)
18		B3303-012-0A0	SPOOL REST ASM.		イトマキウケ クミ	(1)
19		NM-6100663-SE	NUT M10		ロツカクナツト M10 352	(2)
20		SK-3452000-SE	WOOD SCREW D=4.5 L=20		マルモクネジ D=4.5 L=20	(3)
21		WS-1002560-KR	SPRING WASHER 10X18X2.5		ハネツカカネ 10X18X2.5	(1)
22		B3301-012-000	SPOOL STAND		イトタテタイ	(1)

9. BELT COVER & THREAD WINDER COMPONENTS
 ベルトカバー、糸巻装置関係



Ref No.	Note	Part No.	Description	E. C. 変更年月	品名	Amt. Req. 数量
1		B3201-012-0B0	BOBBIN WINDER ASM.		イトマキ ソーチ	1
2		SK-3482000-SC	WOOD SCREW D=4.8 L=20		マルモクネジ* D=4.8 L=20	(2)
3		WP-0501016-SC	WASHER 5X10.5X1		ヒラツカ*カネ 5X10.5X1	(2)
4		B3201-012-0A0	THREAD WINDER ASM.		イトマキ ソーチ	(1)
5		SS-7110820-SN	SCREW 11/64-40 L=7.5		マルヒラネジ* 11/64-40 L=7.5	(1)
6		WP-0501016-SC	WASHER 5X10.5X1		ヒラツカ*カネ 5X10.5X1	(1)
7		B3223-012-0A0	THREAD TENSION BRACKET ASM.		イトマキ イトチヨ-シホ*ク*イ クミ	(1)
8		B3126-012-D00	TENSION OISC		イトチヨ-シクラ	(2)
9		B3129-012-B0U	TENSION SPRING B		イトチヨ-シ ハ*ネ B	(1)
10		B3125-012-000	THREAD TENSION STUD NUT		イトチヨ-シ ナツト	(1)
11		B3214-012-0A0	BOBBIN WINDER WHEEL ASM.		イトマキ*マルマ クミ	(1)
12		SS-8110510-SN	SCREW 11/64-40 L=5		トメネジ* 11/64-40 L=5	(1)
13		B3204-012-0A0	BOBBIN WINDER BASE ASM.		イトマキ*ク*イ クミ	(1)
14		B3229-012-000	BRAKE CLAMP		セイト*-*ヘルト オウエイク	(1)
15		SS-7110410-SN	SCREW 11/64-40 L=4		マルヒラネジ* 11/64-40 L= 4	(1)
16		B3228-012-000	RUBBER BRAKE		セイト*-*ヘルト	(1)
17		SD-0490261-SP	HINGE SCREW D=4.9 H=2.6		ク*ツネジ* D=4.9 H=2.6	(1)
18		B3212-012-000	SPINDLE		イトマキ*シク	(1)
19		B3217-012-000	STOP LATCH		ホ*ヒ*ンオウエ	(1)
20		SS-7081310-SH	SCREW 1/8-44 L=12.5		マルヒラネジ* 1/8-44 L=12.5	(1)
21		B8230-521-0A0	BELT COVER ASM.		ヘルト*カハ* - クミ	1
22		B8230-521-00A	BELT COVER		ヘルト*カハ*	(1)
23		B8230-521-00B	BELT COVER SUPPORT STUD		ヘルト*カハ* - サウエハ*	(2)
24	*	WP-0650876-SD	WASHER 6.5X13X0.8	D.04/81	WP-0621016-SD	-
24	*	WP-0621016-SD	WASHER 6.2X13X1	A.04/B1	ヒラツカ*カネ 6.2X13X1	(2)
25		SS-7150740-SP	SCREW 15/64-28 L=7		マルヒラネジ* 15/64-28 L=7	(2)
26		B8230-521-00C	BELT COVER AUXILIARY PLATE		ヘルト*カハ* - ホシ*ヨイク	(1)
27		SK-3482500-SC	WOOD SCREW D=4.8 L=25		マルモクネジ* D=4.8 L=25	(2)
28		WP-0501016-SC	WASHER 5X10.5X1		ヒラツカ*カネ 5X10.5X1	(2)

Chung
302W

10. TABLE OF EXCHANGING GAUGE PARTS

交換ゲージ部品一覧表

	A	B	C	D	E	F	G	H	I	
	Needle Gauge (2)	Throat Plate	Needle Clam asm.	Presser Foot asm.	Walking Foot asm.	Bed Slide, Left	Bed Slide, Right	Feed Dog	Feed Dog	Feed Dog
	針 幅	針 板	針 留(組)	押エ外足(組)	押エ中足(組)	滑り板(左)	滑り板(右)	送り歯	送り歯	送り歯
1	$\frac{3}{16}$ (4.8mm)	B1109-521-D00	B1402-520-DA0	B1525-521-DA0	B1470-521-DA0	B1112-512-C00	B1113-512-C00	B1613-521-DOA	B1613-521-DOB	B1613-521-DOO
2	$\frac{1}{4}$ (6.4mm)	B1109-521-F00	B1402-520-FA0	B1525-520-FA0	B1470-521-FA0			B1613-521-FOA	B1613-521-FOB	B1613-521-FOO
3	$\frac{3}{8}$ (9.5mm)	B1109-521-K00	B1402-520-KA0	B1525-520-KA0	B1470-521-KA0	B1112-512-E00	B1113-512-E00	B1613-521-KOA	B1613-521-KOB	B1613-521-KOO
4	$\frac{1}{2}$ (12.7mm)	B1109-521-L00	B1402-520-LA0	B1525-521-LA0	B1470-521-LA0	B1112-512-F00	B1113-512-F00	B1613-521-LOA	B1613-521-LOB	B1613-521-LOO
5	$\frac{5}{8}$ (15.9mm)	B1109-521-M00	B1402-520-MA0	B1525-521-MA0	B1470-521-MA0	B1112-512-G00	B1113-512-G00	B1613-521-MOA	B1613-521-MOB	B1613-521-MOO
6	$\frac{3}{4}$ (19.0mm)	B1109-521-N00	B1402-520-NA0	B1525-520-NA0	B1470-521-NA0	B1112-512-H00	B1113-512-H00	B1613-521-NOA	B1613-521-NOB	B1613-521-NOO
7	standard 標準 $\frac{5}{16}$ (7.9mm)	B1109-521-H00	B1402-520-HA0	B1525-520-HA0	B1470-521-HA0	B1112-512-D00	B1113-512-D00	B1613-521-HOA	B1613-521-HOB	B1613-521-HOO

NUMERICAL INDEX OF PARTS

索引

Part No. 品番	Page 頁	Ref. No.	Part No. 品番	Page 頁	Ref. No.	Part No. 品番	Page 頁	Ref. No.	Part No. 品番	Page 頁	Ref. No.
B3431-552-000-A	14	27	SD-0640323-TP	12	53	SS-8150580-SP	10	41			
B3432-521-000	14	31	SD-0790361-SP	14	2	SS-8150710-SP	4	41			
B3501-051-000	2	7	SD-0790801-SP	6	17	SS-8150710-SP	10	30			
B3542-581-000	10	20	SD-0800481-SP	8	8	SS-8150710-SP	12	23			
B8230-521-0A0	16	21	SD-0801601-SP	8	47	SS-8150750-SP	10	60			
B8230-521-00A	16	22	SD-095080A-SP	6	22	SS-8151150-SP	4	7			
B8230-521-00B	16	23				SS-8151150-SP	4	19			
B8230-521-00C	16	26	SCREW		ネジ	SS-8151150-SP	4	44			
B9117-563-000	10	8	SK-3452000-SE	15	20	SS-8151150-SP	6	51			
OIL WICK		油心	SK-3482000-SC	16	2	SS-8151150-SP	8	2			
CQ-2020000-00	4	6	SK-3482500-SC	16	27	SS-8151150-SP	8	5			
CQ-2020000-00	6	16	SM-6081542-CP	12	47	SS-8151150-SP	10	31			
CQ-2020000-00	6	23	SM-9061080-SE	15	14	SS-8151150-SP	12	51			
CQ-2020000-00	6	48	SS-2040210-SH	10	6	SS-8151160-SP	6	2			
CQ-2020000-00	8	30	SS-2090710-SP	2	17	SS-8151230-SP	4	28			
CQ-2020000-00	8	50	SS-2090710-SP	2	36	SS-8151230-SP	10	39			
CQ-2020000-00	10	13	SS-2110920-TP	2	28	SS-8151280-SP	12	50			
CQ-2020000-00	10	16	SS-3090610-SP	2	4	SS-8151280-SP	12	57			
CQ-2020000-00	10	22	SS-5080710-SP	6	32	SS-8151770-SP	12	6			
CQ-2020000-00	10	22	SS-6080810-SP	2	57	SS-8151780-SP	4	37			
CQ-2020000-00	12	20	SS-6081210-SP	6	34	SS-8151780-SP	10	48			
CQ-2020000-00	12	26	SS-6081220-TP	12	3	SS-8151780-SP	12	5			
CQ-2520000-00	4	4	SS-6090410-TP	6	25	SS-8152030-SP	4	36			
CQ-2520000-00	4	23	SS-6090620-SP	10	11	SS-8152030-SP	6	42			
CQ-2520000-00	6	56	SS-6090630-SP	2	27	SS-8152030-SP	10	23			
CQ-3030000-00	4	10	SS-6090910-TP	8	22	SS-8152030-SP	10	61			
CQ-3030000-00	4	15	SS-6110610-TP	2	42	SS-8152080-SP	10	49			
THRUST COLLAR		スラストカラー	SS-6110710-TP	8	52	SS-8153010-SP	14	15			
CS-0510710-SC	14	6	SS-6111140-SP	8	26	SS-8620610-SP	6	35			
CS-0640660-SH	6	57	SS-6151440-SP	6	14	SS-8660530-TP	4	25			
CS-1401010-SC	6	43	SS-6151920-SP	6	21	SS-8660530-TP	10	35			
EXCLUSIVE PARTS "D" 専用部品 "D"			SS-6151920-SP	10	52	SS-8660670-SP	10	36			
D1201-055-B00	4	33	SS-6153040-SP	10	26	SS-8660830-TP	10	38			
D1450-055-BA0	4	24	SS-6560250-SH	10	5	SS-8660970-TP	4	26			
D1453-055-B00	8	39	SS-6560250-TH	10	5	SS-8660970-TP	12	63			
D1454-055-BA0	8	35	SS-6580752-TP	6	28	SS-8680540-SP	4	12			
D1455-055-B00	8	38	SS-7081310-SN	16	20	SS-8680730-SP	4	17			
D1456-055-B00	8	37	SS-7090510-SP	14	24	SS-8681650-TP	4	13			
D1457-055-B00	8	40	SS-7090520-SP	2	19	SS-8681650-TP	4	31			
D1458-055-B00	8	43	SS-7090540-TP	12	39	SS-9111010-SP	2	23			
NEEDLE		針	SS-7090910-SP	6	6	SS-9111820-SP	12	28			
MDP-17082300	6	26	SS-7090910-SP	8	7	SS-9121340-CP	12	29			
NUT		ナット	SS-7090910-SP	8	18	SS-9151440-CP	6	40			
NM-6061061-SE	15	9	SS-7091310-SP	8	18	SS-9151540-SP	14	18			
NM-6100663-SE	15	19	SS-7110410-SN	16	15	SS-9151540-SR	14	18			
NS-6060350-SP	2	50	SS-7110540-SP	14	7	SS-9151630-CP	12	45			
NS-6080210-SP	6	33	SS-7110720-SP	2	60	SS-9182010-SN	14	33			
NS-6080210-SP	12	4	SS-7110820-SN	16	5	SS-9660940-SP	12	62			
NS-6110310-SP	8	27	SS-7111310-SP	8	14	SS-9661120-CP	14	28			
NS-6110420-SP	10	19	SS-7111310-TP	6	53						
NS-6110420-SP	10	24	SS-7111410-SP	6	46	PLUG		止メ栓			
NS-6110530-SP	8	43	SS-7121410-SP	12	56	TA-0570601-M0	4	15-1			
NS-6110530-SP	12	27	SS-7150740-SP	2	6	WASHER		座金			
NS-6123881-SE	15	17	SS-7150740-SP	16	25	WP-0371016-SD	10	10			
NS-6150310-SP	14	16	SS-7151210-SP	12	37	WP-0480856-SP	2	22			
NS-6160520-SP	6	18	SS-7151550-SP	14	22	WP-0480856-SP	12	30			
NS-6620310-SP	6	11	SS-7151610-SP	14	34	WP-0501016-SC	16	3			
NS-6660430-SP	8	31	SS-7161640-SP	8	36	WP-0501016-SC	16	6			
NS-6700420-SP	6	19	SS-7620750-SP	12	58	WP-0501016-SC	16	28			
PIN		ピン	SS-7661110-TH	4	58	WP-0560860-SE	15	15			
PD-0231100-0B	14	3	SS-7681750-TP	4	16	WP-0621016-SD	16	24			
PS-0200102-KH	10	44	SS-7681750-TP	4	32	WP-0650876-SD	16	24			
PT-0201200-S0	8	12	SS-7762840-SP	10	28	WP-0651056-SD	8	9			
SNAP RING		止メ輪	SS-8081210-TH	6	34	WP-0753016-SZ	10	27			
RE-0500000-K0	12	9	SS-8081210-TH	12	3	WS-0531060-KR	15	16			
HINGE SCREW		段ネジ	SS-8090410-SP	4	49	WS-0641560-KR	15	3			
SB-1150002-00	4	42	SS-8090410-TP	6	58	WS-0651510-KP	6	39			
SB-1150002-00	10	57	SS-8090530-TP	10	59	WS-1002560-KR	15	21			
SD-0380551-SL	2	35	SS-8110510-SN	16	12						
SD-0470281-SP	2	45	SS-8110510-SP	2	15						
SD-0490261-SP	16	17	SS-8110510-SP	12	13						
SD-0630241-SD	2	12	SS-8110510-SP	12	41						
SD-0640322-TP	4	54	SS-8110520-TP	6	49						
			SS-8110520-TP	12	32						
			SS-8110750-SP	12	14						
			SS-8110750-SP	12	31						
			SS-8110750-SP	12	35						
			SS-8110750-SP	12	43						
			SS-8111251-SP	2	61						
			SS-8150410-SP	6	44						

JUKI

JUKI CORPORATION

HEAD OFFICE
8-2-1 KOKURYO-CHO,
CHOFU-CITY, TOKYO 182, JAPAN

LEATHER & HEAVY MATERIAL
EQUIPMENT DIVISION (LHD)
BUSINESS OFFICE
1-23-3, KABUKI-CHO
SHINJUKU-KU, TOKYO 160, JAPAN

PHONE : 03(3205)1188, 1189, 1190
FAX : 03(3203)8260, (3205)9131
TELEX : J22967, 232-2301

JUKI 株式会社

〒182 東京都調布市国領町8-2-1
TEL 03-3480-1111(代表)

皮革厚物事業部(LHD)

〒160 東京都新宿区歌舞伎町1-23-3
TEL 03-3205-1081(ダイヤルイン)

お問い合わせ、ご相談は
To order or for further
information,
please contact :

*このパーツリストは商品改良のため予告なく変更する事があります。

* The description covered in this parts list is subject to change for improvement of the commodity without notice.

*このパーツリストは、1992年6月現在の商品仕様で編集・印刷したものです。

* This parts list is edited and printed in accordance with the product specifications as of June 1992.